

VENERDÌ
11 NOVEMBRE
2022

ore 9.00 - 18.00



ARSENALI
REPUBBLICANI
DI PISA

PI SA 20 50

CONNESSIONI
VERDEBLU
PER LA CITTÀ
DEL FUTURO

PROMOSSO DA



Comune
di Pisa

ORGANIZZATO DA

PAYSAGE

IN COLLABORAZIONE CON



IN COLLABORAZIONE CON

EUROAMBIENTE
GREEN SOLUTIONS

MEDIA PARTNER

Il Sole
24 ORE

PROMOSSO DA



Comune
di Pisa

ORGANIZZATO DA

PAYSAGE

IN COLLABORAZIONE CON



IN COLLABORAZIONE CON

EUROAMBIENTE
GREEN SOLUTIONS

MEDIA PARTNER

Il Sole
24 ORE

CONNESSIONI VERDE-BLU PER LA CITTÀ DEL FUTURO

VENERDÌ 11 NOVEMBRE 2022, ORE 9.00-18.00
ARSENALI REPUBBLICANI DI PISA



Promosso dal **Comune di Pisa** e organizzato dalla rivista internazionale **TOPSCAPE PAYSAGE** per la promozione e lo sviluppo dell'Architettura del Paesaggio, in collaborazione con l'**Ordine Architetti PPC di Pisa** e **Euroambiente**, il Convegno Formativo Internazionale **"PISA 2050. Connessioni VerdeBlu per la città del futuro"** si pone come strumento conoscitivo delle azioni intraprese nella fase operativa da Pisa.

Pisa guarda al suo futuro e, con l'obiettivo temporale del 2050 mette in campo una serie di strategie e progetti che, a completamento del percorso che ha disegnato la trama e la struttura del modello di sviluppo dell'**infrastruttura verde** della città, coinvolgeranno l'intero organismo urbano in una logica di sistema integrato. Il sistema del paesaggio urbano di Pisa sviluppato in questi ultimi anni offre oggi alla città ben 51 parchi che sono raggiungibili dalle residenze entro un tempo di 5 minuti a piedi; a questi si aggiungono altre 39 aree a verde non attrezzate, raggiungibili in un tempo massimo di 10 minuti (700 metri).

A questa disponibilità di natura urbana generatrice di paesaggio ma soprattutto di benessere fisico, di comfort psicologico e sociale si aggiungono i grandi polmoni verdi come il **Parco Naturale Regionale Migliarino San Rossore Massaciuccoli** che costituisce oggi il Capitale Naturale della città in continuo sviluppo. A questa complessa infrastruttura ecologica appartiene anche il **sistema fluviale del fiume Arno**, una via d'acqua di oltre 18 Km che attraversa la città e, in connessione con il canale Navicelli, mette in relazione il fiume al mare attraverso il porto di Livorno. Protagonisti del prossimo futuro quindi non solo la natura e la sua ricchezza ecologica e ambientale ma anche l'**infrastruttura blu** che coinvolgerà l'Arno. Con il progetto per la navigabilità del fiume vincitore del bando **"Italia City Branding 2000"**, l'Arno sarà infatti protagonista di un nuovo sistema di mobilità che non solo connette la città di Pisa ma anche tutto il territorio del Valdarno, definendo ai vari livelli azioni coordinate da adottare per la tutela delle risorse idriche, la salvaguardia del rischio idraulico, la valorizzazione dell'ambiente fluviale e soprattutto lo sviluppo economico, turistico e culturale legato alla fruibilità e alla navigabilità del fiume. A tutto questo si affianca e integra lo sviluppo del piano per la **Mobilità Sostenibile**. Un sistema di piste ciclabili connesse all'infrastruttura verde che, attraverso il **Piano Urbano di Mobilità di Area Vasta** e il **Piano Urbano della Mobilità Sostenibile - PUMS**, si propone di soddisfare la domanda di mobilità delle persone e delle imprese nelle aree urbane e peri-urbane per migliorare la qualità delle connessioni, seguendo anche in questo caso il principio di integrazione, partecipazione, monitoraggio e valutazione.

ORE 9.00

PRESENTAZIONE DELL'EVENTO

Moderata



Novella B. Cappelletti
Direttore Responsabile
**RIVISTA INTERNAZIONALE TOPSCAPE
PAYSAGE**



Fabio Daole
Dirigente Infrastrutture e viabilità - Verde e
arredo urbano - Edilizia Scolastica e Cimiteriale
COMUNE DI PISA



Gianluca Ottaviani
Direttore Unità di Business
EUROAMBIENTE, PISTOIA

ORE 10.00

INTERVENTI ISTITUZIONALI DI APERTURA



Michele Conti
Sindaco
COMUNE DI PISA



Rappresentante
**MINISTERO DELLE INFRASTRUTTURE
E DELLA MOBILITÀ SOSTENIBILE**



Patrizia Alma Pacini
Presidente
UNIONE INDUSTRIALE PISANA



Valter Tamburini
Presidente
CAMERA DI COMMERCIO DI PISA



Marta Ciafaloni
Vicepresidente
ORDINE DEGLI ARCHITETTI PPC DI PISA



Lulghennet Teklè
Coordinatrice Federazione Regionale
FEDERAZIONE ARCHITETTI P.P.C. TOSCANI



Federico Martinelli
Vicepresidente
**ORDINE DEI DOTTORI AGRONOMI E DOTTORI
FORESTALI DI PISA LUCCA
E MASSA CARRARA**



Lorenzo Vagaggini
Coordinatore Federazione Regionale Toscana
**ORDINI DOTTORI AGRONOMI
E DOTTORI FORESTALI**



Leonardo Mattolini
Presidente
ORDINE DEGLI INGEGNERI DI PISA



Chiara Fiore
VicePresidente
**FEDERAZIONE REGIONALE DEGLI ORDINI
DEGLI INGEGNERI DELLA TOSCANA**



Mario Braga
Presidente
**COLLEGIO NAZIONALE DEI PERITI AGRARI
E DEI PERITI AGRARI LAUREATI**



Stefano Zelari
CEO
GRUPPO ZELARI

**PISA 2050 - CONNESSIONI VERDI E BLU
PER LA CITTÀ DEL FUTURO:
VISION DEL PROGETTO**



Michele Conti
Sindaco
COMUNE DI PISA

SLOW LANDSCAPE

**MOBILITÀ SOSTENIBILE:
IL SISTEMA DI PISTE CICLABILI CONNESSE
ALL'INFRASTRUTTURA VERDE**



ORE 10.00
VIDEO DEDICATO INTRODUTTIVO

ORE 10.05
**PIANO URBANO DI MOBILITÀ SOSTENIBILE
DI AREA VASTA • PISA, FIRENZE, LUCCA E
LIVORNO: VISION DEL PROGETTO**



Massimo Dringoli
Assessore Urbanistica, Recupero e riuso del
patrimonio edilizio esistente, Edilizia Privata,
Mobilità urbana
COMUNE DI PISA



Stefano Giorgetti
Assessore Grandi infrastrutture, mobilità e
trasporto pubblico locale, Polizia Municipale
COMUNE DI FIRENZE



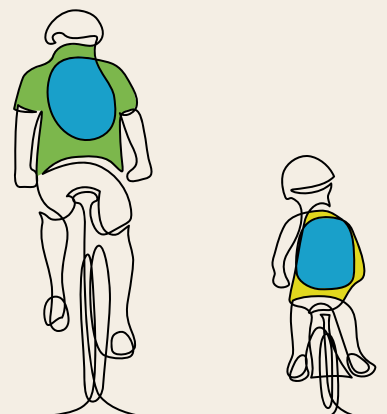
Nicola Buchignani
Assessore Lavori Pubblici, Traffico e Strade,
Edilizia Privata
COMUNE DI LUCCA



Luca Barsotti
Dirigente del Settore Urbanizzazione,
Infrastrutture e Mobilità
COMUNE DI LIVORNO



Andrea Bottone
Presidente
PISAMO



ORE 10.55
MOBILITÀ DOLCE - SISTEMA DI PISTE
CICLABILI CONNESSE ALL'INFRASTRUTTURA
VERDE



Daisy Ricci
Ingegnere, Direzione Urbanistica - Edilizia
privata
COMUNE DI PISA



Fabio Daole
Dirigente Infrastrutture e viabilità - Verde e
arredo urbano - Edilizia Scolastica e Cimiteriale
COMUNE DI PISA

11.15 - 11.30 PAUSA

ORE 11.30
PIANO URBANO MOBILITÀ SOSTENIBILE - II
PUMS DI PISA



Massimiliano Petri
Ingegnere
TAGES - PIANIFICAZIONE E PROGETTAZIONE
DEI TRASPORTI E UNIVERSITÀ DI PISA

ORE 11.45
UN CASO TOSCANO:
LA TRAMVIA DI PISA

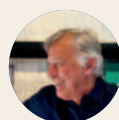


Davide Salvo
Ingegnere
ARCHITECNA ENGINEERING, FIRENZE



Paolo Borghetti
Ingegnere
SDA PROGETTI, CESENA

ORE 12.05
CONTACT GREEN:
PERCORSI D'ENERGIA



Jean Marc Schivo
Architetto e fondatore
J. M. SCHIVO & PARTNERS ARCHITECTS,
ROMA-PARIGI

PISA CARTOLINE DALL'EUROPA

ORE 12.20
MOBILITÀ LENTA: GREEN WAYS E
RIGUALIFICAZIONE DEL PAESAGGIO • CASO
STUDIO COPENAGHEN



Casper Harboe
Head of Unit at City of Copenhagen
MUNICIPALITÀ DI COPENAGHEN

INFRASTRUTTURE VERDI,
NUOVI PARCHI E ALBERATURE

BENEFICI AMBIENTALI MISURABILI



ORE 12.40
VIDEO DEDICATO INTRODUTTIVO

ORE 12.45
INFRASTRUTTURA VERDE A PISA:
VISION DEL PROGETTO



Raffaele Latrofa
Assessore Lavori pubblici e cura della qualità
urbana, Parchi e Verde Pubblico, Edilizia
scolastica e infrastrutture sportive, Protezione
Civile, Navigabilità dell'Arno e dei canali,
Logistica, Grandi interventi edilizia residenziale e
pubblica
COMUNE DI PISA

13.00 - 14.00 LIGHT LUNCH

ORE 14.00
SERVIZI ECOSISTEMICI DEL VERDE URBANO



Rossano Massai
Docente di Sistemi Arborei e di Ecosistemi
Arborei e Forestali Dipartimento di Scienze
Agrarie Alimentari e Agro-ambientali
UNIVERSITÀ DI PISA



Damiano Remorini
Docente di Arboricoltura Urbana e Direttore del
Centro Interdipartimentale di Ricerca per lo
Studio degli Effetti del Cambiamento Climatico
dell'Università di Pisa
UNIVERSITÀ DI PISA

ORE 14.20
RILIEVO DELLE ALBERATURE CON LIDAR
E CALCOLO DELLA CO2 E BENEFICI
SULLA SALUTE



Luca Inzaina
Responsabile ufficio ingegneria d'offerta
EUROAMBIENTE, PISTOIA



Emanuele Daverio
Direttore
SOCIETÀ SCM, MILANO

ORE 14.40
L'ANALISI DELLA CITTÀ PER QUARTIERI:
IL METODO LP - LA CARTA DELLE AZIONI
POSSIBILI



Massimo Del Seppia
Architetto e Presidente
ASSOCIAZIONE CULTURALE LP

ORE 14.55

PISA WORK IN PROGRESS - PROGETTO PINQuA: EDILIZIA RESIDENZIALE PUBBLICA VIA RINDI/VIA PIAVE E NUOVO PERCORSO TURISTICO VERSO PIAZZA DEI MIRACOLI



Andrea Pierotti

Ingegnere e Architetto

RADICAL PLAN, Ingegneri & Architetti Associati PISA



Marco Guerrazzi

Architetto, Dirigente Edilizia Pubblica, Qualità Urbana, Impianti Sportivi

COMUNE DI PISA

ORE 15.10

PISA WORK IN PROGRESS: PROGETTO PINQuA: PISA T.H.I.S.



Andrea Provenzali

Ingegnere

ECONVERSOSTUDIO LTD, LUCCA



Fabio Daole

Dirigente Infrastrutture e viabilità - Verde e arredo urbano - Edilizia Scolastica e Cimiteriale

COMUNE DI PISA

ORE 15.30

PARCO EUROPA



Fabio Daole

Dirigente Infrastrutture e viabilità - Verde e arredo urbano - Edilizia Scolastica e Cimiteriale

COMUNE DI PISA

PISA CARTOLINE DALL'EUROPA

ORE 15.40

NATURA 2.0 PER LA SMART CITY



Hélène Cruyppenninck

Delegato per l'Ambiente e la Natura nella città

MUNICIPALITÀ DI ANGERS

INFRASTRUTTURA BLU

LA NAVIGABILITÀ DELL'ARNO



ORE 16.00

VIDEO DEDICATO INTRODUTTIVO

ORE 16.05

L'ARNO CHE UNISCE LA CITTÀ: VISIONE DEL PROGETTO



Raffaele Latrofa

Assessore Lavori pubblici e cura della qualità urbana, Parchi e Verde Pubblico, Edilizia scolastica e infrastrutture sportive, Protezione Civile, Navigabilità dell'Arno e dei canali, Logistica, Grandi interventi edilizia residenziale e pubblica

COMUNE DI PISA



Salvatore Pisano

Presidente CDA

PORT AUTHORITY DI PISA SRL, PISA

ORE 16.25

MASTERPLAN DEL PROGETTO. PROJECT FINANCING E FATTIBILITÀ



Riccardo De Micheli

Delegato

AVALON PROJECT FINANCING PPT

ORE 16.40

PROGETTO IDRAULICO ARNO



Studio Majone

Delegato

STUDIO MAJONE, MILANO

ORE 16.50

NUOVO SCALO FLUVIALE CITTADELLA VECCHIA



Maria Rosaria di Gennaro

Architetto

HYDROGEO INGEGNERIA SRL, FIRENZE

PISA CARTOLINE DALL'EUROPA

ORE 17.10

OVERVIEW



Lorenzo Bertolotto

Architetto

URBANISM AND LANDSCAPE ARCHITECTURE, ROTTERDAM

PISA CARTOLINE DAL FUTURO

MOBILITÀ FLUVIALE NUOVE FRONTIERE

ORE 17.30

SEABUBBLE:

L'AUTO CHE CORRE SULL'ACQUA



Seabubble

CEO

SEABUBBLE, FRANCIA

CANDELA P-8 VOYAGER E P-12 SHUTTLE: ZERO-EMISSION ELECTRIC WATER TAXI AND SHUTTLE



Gustav Hasselskog

CEO

CANDELA ELECTRIC BOATS, STOCCOLMA

WATERBIKE - SLOW WATER BIKE



Daniele Capra

CEO

WATERBIKE, ITALIA

PROMOSSO DA



ORGANIZZATO DA



IN COLLABORAZIONE CON



MEDIA PARTNER



CON IL PATROCINIO DI



CON IL PATROCINIO RICHIESTO DI



MEETING FORMATIVO CREDITI FORMATIVI PROFESSIONALI



- **8 CFP** Saranno riconosciuti per gli Architetti Pianificatori Paesaggisti e Conservatori 8 CFP per la partecipazione alla Conferenza.
- **CFP Richiesti** per gli ingegneri che partecipano al Convegno.
- **CFP Richiesti** L'evento partecipa al programma di formazione permanente dei Dottori Agronomi e dei Dottori Forestali.
- **CFP** Il Meeting è valido come riconoscimento di CFP-Crediti Formativi Professionali per gli iscritti al Collegio Nazionale degli Agrotecnici e degli Agrotecnici Laureati.
- **8 CFP** Saranno riconosciuti per iscritti ai Collegi dei Geometri e dei Geometri Laureati 8 CFP per la partecipazione alla Conferenza.
- **8 CFP** Per gli iscritti ai Collegi dei Periti Agrari e dei Periti Agrari Laureati, per la partecipazione all'evento saranno riconosciuti 8 CFP.

**SCHEDA DI ISCRIZIONE OBBLIGATORIA
ON LINE WWW.PAYSAGE.IT**

MEDIA PARTNER



TOPSCAPE

Rivista trimestrale Internazionale dedicata al progetto del paesaggio contemporaneo / *International quarterly magazine dedicated to contemporary landscape project*

GIARDINO ITALIANO

Rivista Internazionale monografica annuale dedicata al progetto del giardino contemporaneo / *International annual magazine dedicated to contemporary gardens project*

PER INFORMAZIONI
PAYSAGE

Via Leon Battista Alberti, 10 ang. C.so Sempione - Zona Fieramilanocity - 20149 Milano (MI)
Tel: +39 02.34.59.27.80 - +39 02.45.47.48.59 - Fax: +39 02.31.80.99.57
E-mail: comunicazione@paysage.it
www.paysage.it