



SISTEMA NAZIONALE DELLE CICLOVIE TURISTICHE

ROMA, 9 AGOSTO 2017



CICLOVIA DEL GARDA

Lombardia, Veneto, Trentino

CICLOVIA DELLA MAGNA GRECIA

Basilicata, Calabria, Sicilia

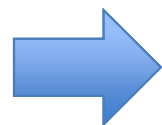
CICLOVIA DELLA SARDEGNA





Indotto e risorse

Il valore potenziale del cicloturismo in Italia è stimabile in circa **3,2 miliardi annui**



A disposizione **372 milioni**, con cofinanziamento **750 milioni**



5.000 km già finanziati entro il 2024 **20.000 km** entro il 2030

LE CICLOVIE TURISTICHE NAZIONALI

NEL CONTESTO EUROPEO





La ciclovia Magna Grecia



SISTEMA NAZIONALE DELLE CICLOVIE TURISTICHE
Roma, 9 agosto 2017



La ciclovia Magna Grecia

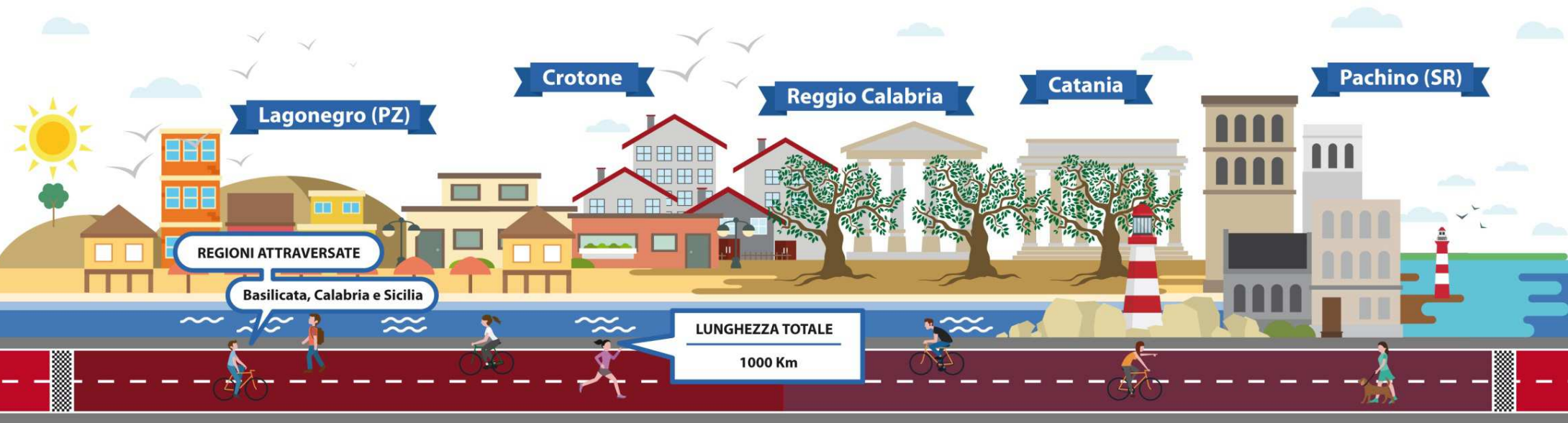
Circa **1.000 km** di estensione nelle Regioni Basilicata, Calabria e Siciliana.

Da realizzarsi su strade di servizio da Metaponto a Reggio Calabria, per poi risalire sulla dorsale Tirrenica fino di Maratea in Basilicata, interessando il **tratto 1 della rete Bicitalia** e collegandosi a Reggio Calabria al **tratto 11** della stessa Rete **“Ciclovia degli Appennini”**.

Il tratto siciliano si muove lungo l’itinerario di Eurovelo 7 da Messina si collega con Catania, Siracusa e Pachino fino a Pozzallo.



CICLOVIA MAGNA GRECIA



Lagonegro (PZ)

Crotone

Reggio Calabria

Catania

Pachino (SR)

REGIONI ATTRAVERSATE
Basilicata, Calabria e Sicilia

LUNGHEZZA TOTALE
1000 Km



La ciclovía Sarda



SISTEMA NAZIONALE DELLE CICLOVIE TURISTICHE
Roma, 9 agosto 2017



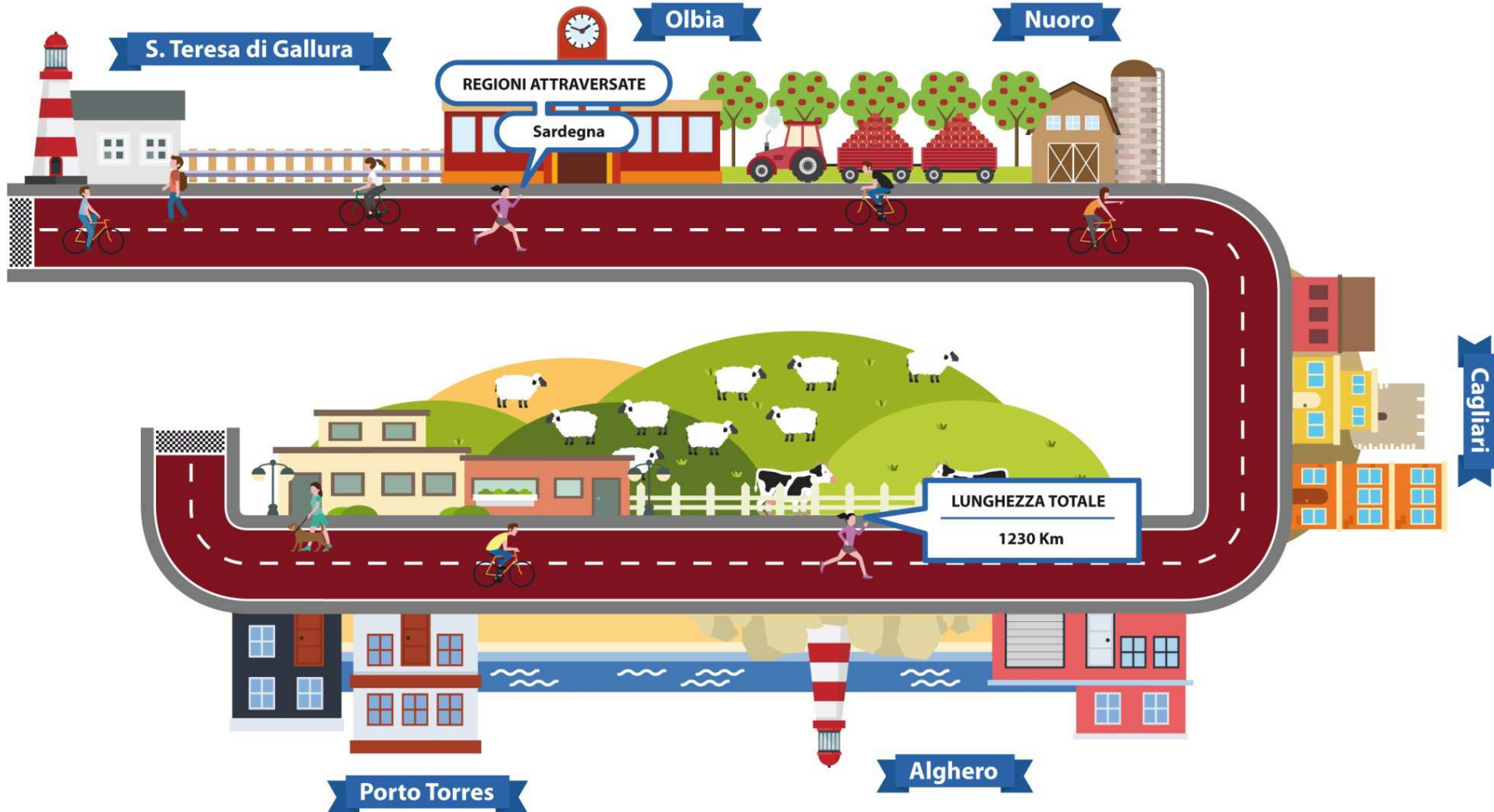
La ciclovia Sarda

Ha una lunghezza totale di circa **1.230 km** e può essere articolata in una direttrice da **Alghero a Cagliari di 538 km** lungo il versante occidentale, e da **Santa Teresa di Gallura a Cagliari di 508 km** sul versante orientale.

La Ciclovia si completa con due itinerari trasversali, dei quali uno da **Porto Torres a Santa Teresa di Gallura di 120 km** lungo la costa settentrionale e l'altro da **Dorgali a Macomer, attraverso Nuoro di 70 km circa**, al centro dell'isola.



CICLOVIA SARDA





La ciclovia del Garda

E' un itinerario ad anello di **140 km** lungo le sponde del lago di Garda e interessa il territorio della Provincia Autonoma di Trento e delle regioni del Veneto e della Lombardia che si connette con l'itinerario 7 della rete europea ciclabile EuroVelo.

Tocca **19 comuni rivieraschi** tra cui Peschiera del Garda a Salò, Limone del Garda, Torbole, Riva del Garda, Malcesine, Torri del Benaco, Lazise.



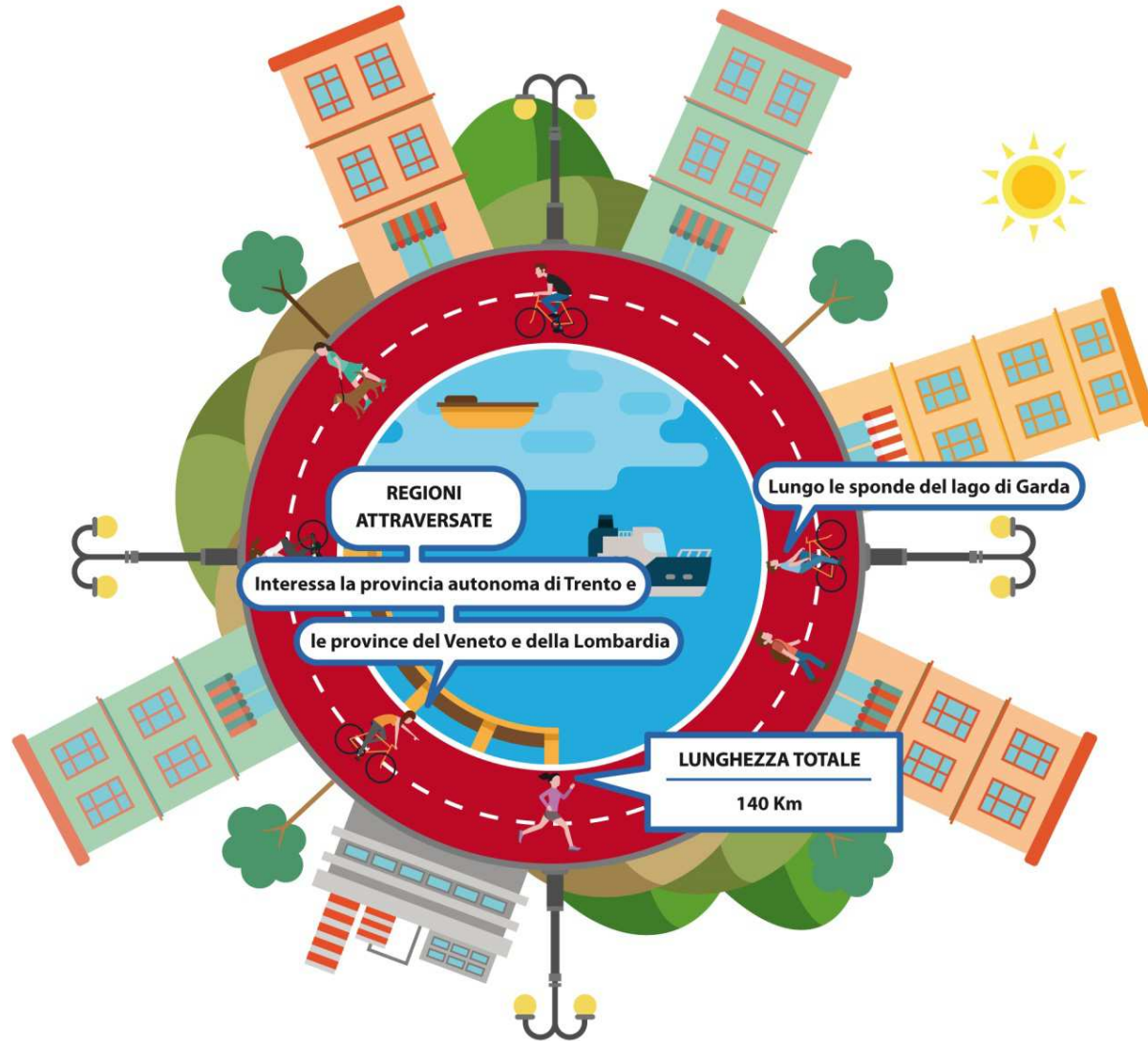
La ciclovia del Garda



SISTEMA NAZIONALE DELLE CICLOVIE TURISTICHE
Roma, 9 agosto 2017



CICLOVIA DEL GARDA





Cosa prevedono le intese

- MIT - Riconoscimento delle ciclovie nella pianificazione nazionale delle infrastrutture prioritarie, definire gli standard e i requisiti minimi, analizzare il progetto definitivo ed esecutivo.
- MIBACT - Verificare la valorizzazione territoriale e l'attrattività culturale e turistica dei percorsi, promuovere le ciclovie in ambito turistico e culturale.
- MIT E MIBACT - Provvedere all'assegnazione delle risorse necessarie alla predisposizione del progetto di fattibilità e alla ripartizione delle risorse per la realizzazione.
- Reperire eventuali ulteriori finanziamenti, anche in sede europea.
- REGIONI - Inserire il progetto nelle pianificazioni e programmazioni territoriali di ogni Regione, integrati con altri percorsi regionali;
- La Regione Capofila deve coordinare tutte le attività volte alla progettazione unitaria della ciclovia e individuare il soggetto attuatore degli interventi, quindi trasmettere al MIT gli atti per finanziare la progettazione e la realizzazione.