

FISCO

LA TASSA SULLA CASA

Col maxi-incasso Imu 15 miliardi per i Comuni

Il gettito supera del 9,5% le stime del governo. Il 53% dei sindaci ha alzato le aliquote

ROBERTO GIOVANNINI
ROMA

È di 23, forse addirittura 24 miliardi, euro più euro meno, l'ammontare complessivo della bolletta Imu versata dai contribuenti italiani quest'anno. Un gettito decisamente superiore rispetto alle stime del governo, e una mano santa per le perennemente disseccate casse dello Stato e degli enti locali. Una montagna di soldi, il che - guardando alla imminente campagna elettorale, e alle promesse di abolizione totale o parziale dell'imposta sugli immobili - fa capire quanto sarà problematico trovare le risorse per poter rinunciare in tutto o in parte a questo gettito fiscale.

Uno studio del servizio politiche territoriali della Uil - basato su di una stima di entrate di 23,2 miliardi - chiarisce che il saldo di dicembre ha visto bollettini di pagamento per ben 13,6 miliardi; del gettito complessivo, 14,8 miliardi sono quelli incassati

dai Comuni, mentre allo Stato centrale spettano 8,4 miliardi di euro. Sappiamo già che dal 2013 l'intero gettito dell'imposta - con l'eccezione dei locali destinati alla produzione - finirà ai Comuni. Sempre considerando le entrate complessive, la discreta somma di 3,8 miliardi di euro derivano dalla

**Per la prima abitazione
gli italiani hanno pagato
in media 278 euro
Il totale sfiora i 4 miliardi**

tassazione delle «abitazioni principali», ovvero le prime case, per ciascuna delle quali in media (ovviamente, dal monolocale fino alla villa con parco «prima casa») si sono pagati 278 euro di Imu; sugli altri immobili in media si sono pagate imposte per 745 euro.

Il 39% del gettito Imu (9,1 miliardi di euro) è prodotto dalle città capoluogo. Ed è Roma il Comune che ha pagato più imposta e più incasserà: 2

miliardi di euro complessivi, di cui 1,4 miliardi finiranno nelle casse del Comune. Seguono Milano, con 1 miliardo (662 milioni riservati al Comune), Torino, con 546 milioni (380 milioni del Comune), Genova, con 336 milioni (231 milioni del Comune), Napoli, con 321 milioni (214 milioni del Comune).

Secondo l'analisi della Uil, l'aumento del gettito rispetto alle previsioni deriva dal fatto che i Comuni abbiano utilizzato le aliquote più alte possibile per far quadrare i conti, compresa la prima casa. Non stanno così le cose però a leggere la rilevazione della Fondazione Ifel-Anci (ovvero dell'associazione dei Comuni). Secondo il rapporto tre sindaci su quattro non hanno incrementato l'aliquota sulla abitazione principale. Il 6,5% di loro ha ridotto l'aliquota, mentre il 25% l'ha aumentata, molto spesso entro un punto percentuale. Inoltre, dalle elaborazioni Ifel su dati Mef e Agenzia del Territorio risulta che un Comune su due non ha incrementato

l'aliquota sugli altri immobili. Del restante 50 per cento, l'incremento si è limitato ad un punto nel 18,5% dei casi, mentre per il 20% l'incremento è stato fino a due punti. Il 12% ha invece incrementato l'aliquota tra i due e i tre punti.

Nel complesso, si legge nella indagine - che si è basata sull'esame delle delibere consiliari - il 53% dei Comuni attua manovre di aumento dell'una o dell'altra aliquota rispetto alle misure di legge, generalmente orientate all'aumento dell'aliquota sugli altri immobili (50,6%), accompagnate dall'invarianza (24,3%) o dall'aumento dell'aliquota anche sull'abitazione principale (23%). Tra i Comuni che aumentano l'aliquota altri immobili, il 3,3% diminuisce il prelievo sull'abitazione principale. Viceversa, un piccolo numero di Comuni (il 2,3%) lascia invariata o addirittura diminuisce (6 Comuni) l'aliquota sugli altri immobili, mentre aumenta il prelievo sull'abitazione principale.

23,166

il totale

in miliardi di euro
2,2 miliardi
più del previsto

3,8

miliardi

L'incasso
dovuto
alla prima casa

19,4

miliardi

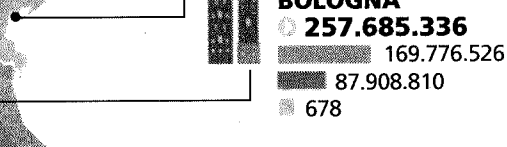
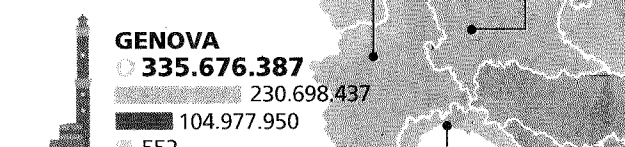
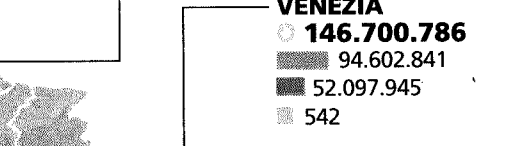
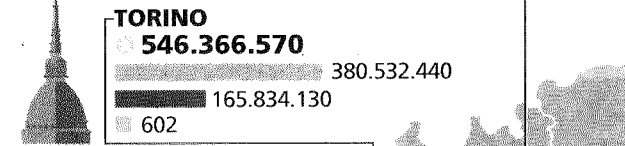
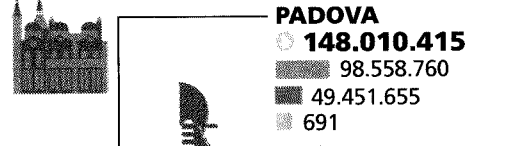
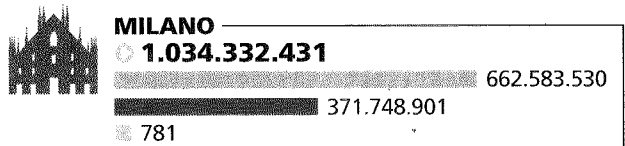
Il gettito dovuto
agli altri
immobili



I numeri nelle grandi città

GETTITO IMU: Totale Quota Comune Quota Stato

Gettito totale IMU per abitante (valori in euro)



Fonte: elaborazioni
 HUME
 LA STAMPA su «Il Quadro finanziario
 dei Comuni. Rapporto 2012»

