

## Rete ecologica

### STRUTTURA DELLA RETE ECOLOGICA

- Componente Primaria (A)
- Componente Secondaria (B)
- Componente di completamento (C)

### SISTEMA AMBIENTALE

(da Statuti e Regole, rapp. 1:10.000)

#### POQUE

Retiolo idrografico principale  
D.Lgs. n. 490/99

Retiolo idrografico minore

Laghi

#### FARCHI E RISERVE

Aree protette, parchi regionali istituiti e  
Terza di Castel Porziano

Aree protette, perimetrazione del Piano  
CC n. 39/99 e n. 162/96

#### AGROTORPANO

Aree agricole

### SISTEMA INSERDATIVO

(da Statuti e Regole, rapp. 1:10.000)

Flar di siter e a localita stradali

### VERDE DELLA CITTA' STORICA

Aree storiche

Centro Archeologico Monumentare

Edifici Spaziali isolati di interesse  
storico, architettonico, monumentale

Spazi verdi privati di valore  
storico-morfologico e ambientale

Spazi Aperti

### VERDE DELLA CITTA' CONSOLIDATA

DA RISTRUTTURAZIONE DELLA TRASFORMAZIONE  
NOME DEI PROSPETTI SPERIMENTALI, DI  
SISTEMA, DEI SERVIZI E DELLE  
INFRASTRUTTURE:

-Verde privato

-Verde pubblico e servizi pubblici di livello  
locale (D.L. n. 490/99, art. 1, comma 1, lettera a) e  
art. 2, comma 1, lettera a) e b))

-Verde privato attrezzato

### AREE INTERESSATE DA NUOVI INTERVENTI

Interventi nella Città da Ristrutturare  
(art. 13 del D.L. n. 490/99, art. 1, comma 1, lettera a) e  
art. 2, comma 1, lettera a) e b)) e art. 1, comma 1, lettera  
c) e d) e art. 1, comma 2, lettera a) e b)) del D.L. n. 490/99  
Strutture di Interesse storico-morfologico e ambientale  
di valore storico-morfologico e ambientale

Individuazione dei nuclei di edilizia ex  
stibanda da recuperare

Aree di riserva a trasferibilità vincolata

### SISTEMA DEI SERVIZI E DELLE INFRASTRUTTURE

(da Statuti e Regole, rapp. 1:10.000)

Servizi pubblici di livello urbano

Servizi di rete

Infrastruttura idrologica

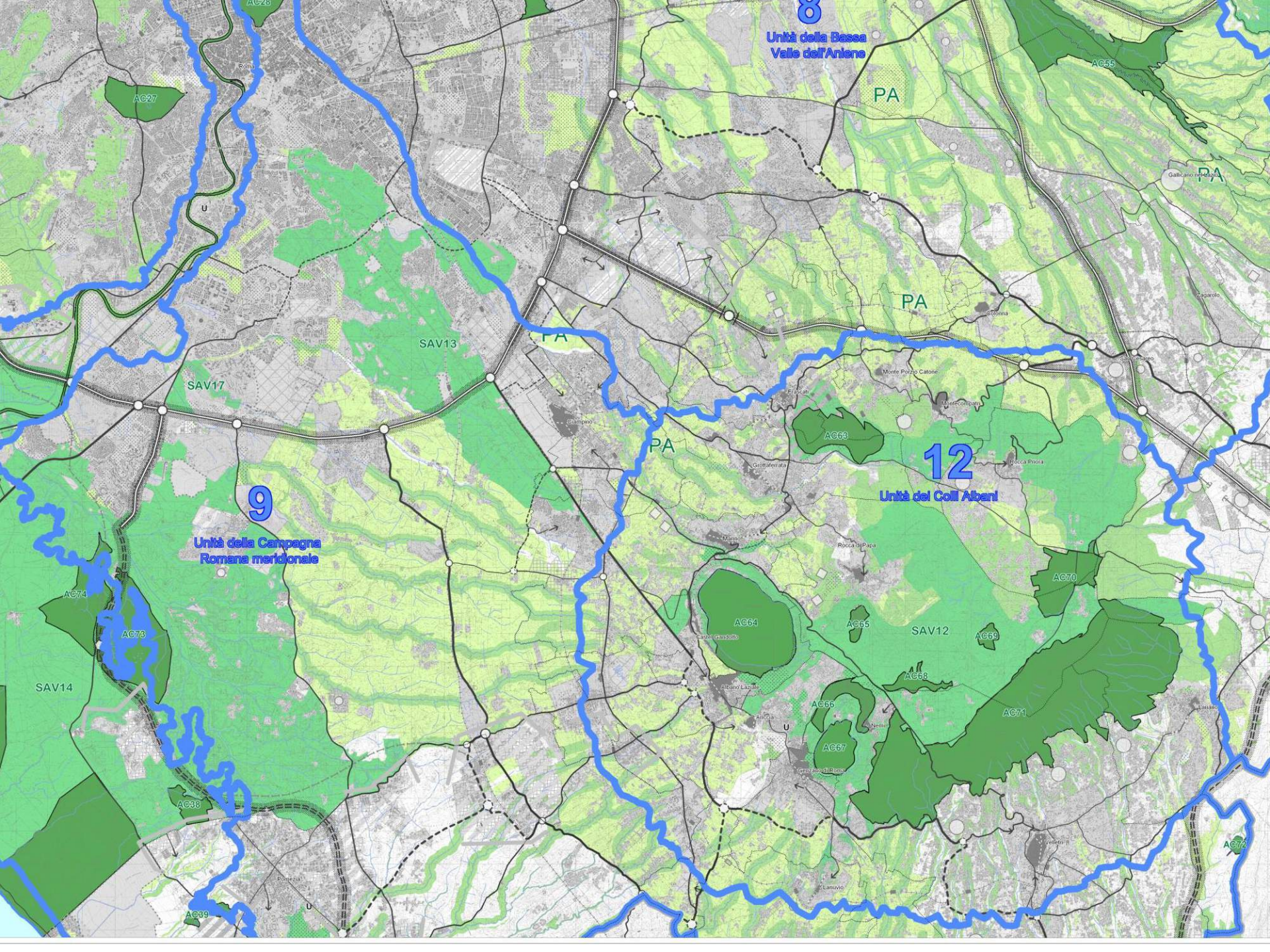
Confini comunali



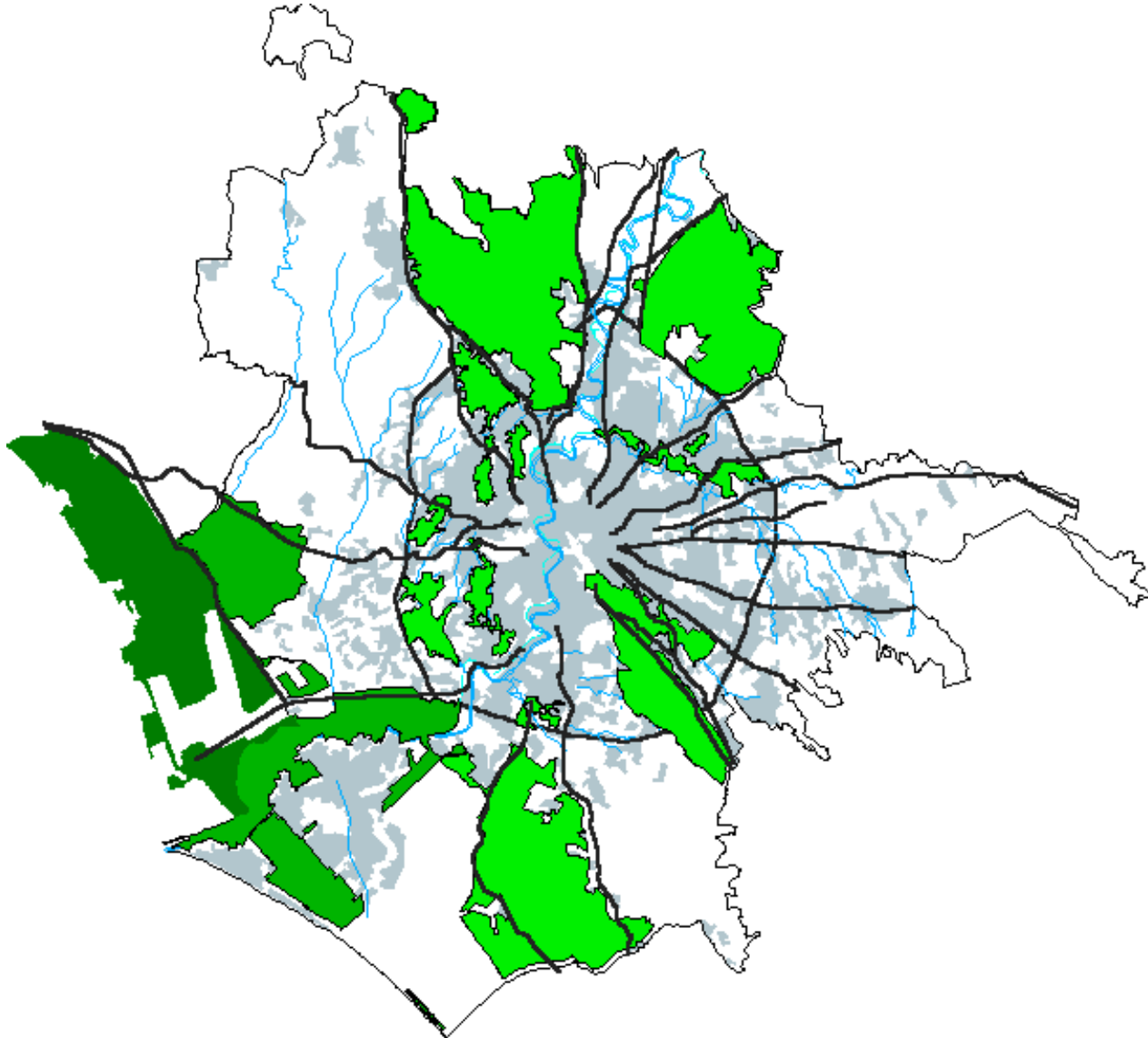
### Sistemi e Regole

0 metri 1.000





# Aree protette di Roma Capitale



Destinazione di PRG	Interno alle Aree Protette (ha)	Esterno alle Aree Protette (ha)	Totale
Zona agricola	30.950	32.310	63.260
Verde pubblico	11.368	7.814	19.182
Verde privato vincolato (Riserva Presidenziale di Castel Porziano)	4.700	-	4.700
<b>Totale</b>	<b>47.018</b>	<b>40.120</b>	<b>87.142</b>