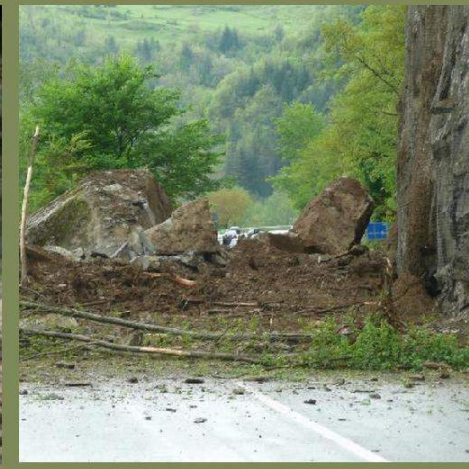


Una giornata di sensibilizzazione
**PREVENIRE IL DISSESTO ATTRAVERSO LA
PIANIFICAZIONE**



La città Eterna e le frane: Eterne anch'esse?

Dott. Marco Amanti



Il Territorio di Roma Capitale

▪ **Superficie:** circa 1285 km²

▪ Basse differenze **altimetriche**

▪ Piana del Tevere da 0 a **25-30 m slm**

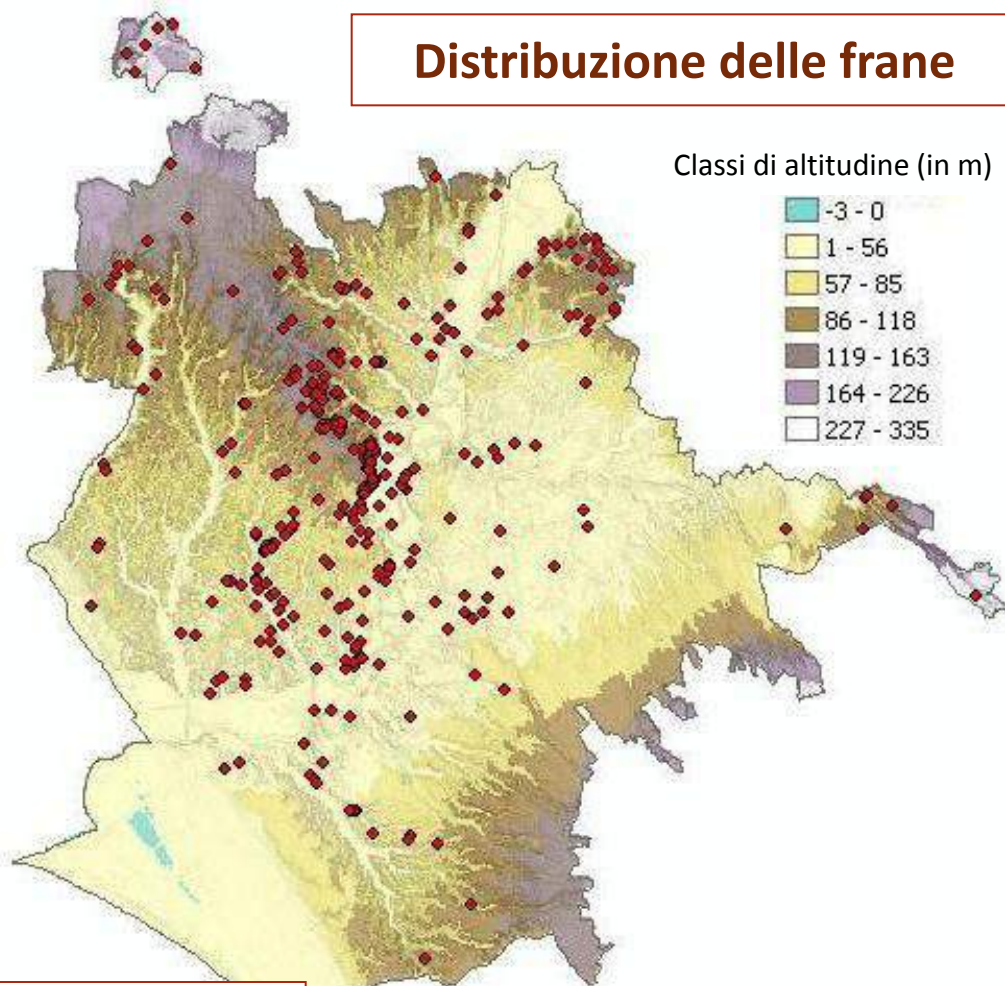
▪ Monte S. Angelo (Lago di Martignano): **380 m asl**

▪ Entro il GRA
M. Mario **139 m**
Sette colli **50-70 m**



Stato delle conoscenze sui fenomeni franosi

Distribuzione delle frane



DEM (ISPRA)

Serie storica: 1925 – 2014

Numero di siti > 350

Fonti: PAI, Progetto AVI, Progetto IFFI, Provincia di Roma, Comune di Roma, Progetto RomaNatura, Servizio Geologico d'Italia - ISPRA, VV.F., Catenacci 1992, Ventriglia 1970-1988-1990, altre fonti bibliografiche, ...

Integrazione con **sopralluoghi diretti**

Qualita' del dato: : 3 classi di "attendibilità"



Stato delle conoscenze sui fenomeni franosi



sgi.isprambiente.it/franeroma/scheda_frana.htm?franaID=F175

Google

ISPRa Istituto Superiore per la Protezione e la Ricerca Ambientale

PROGETTO FRANE ROMA
INVENTARIO DEI FENOMENI FRANOSI NEL TERRITORIO DI ROMA CAPITALE

LEGGENDA

Home \ Visualizza nel viewer

SCHEDA FRANA

(ID Evento: 68) Versante a monte di V. Sterbini durante la costruzione x dei palazzi (Anonimo, 1926)

1 2 3 4 5 6 Start

- **ID FRANA:** F175
- **FONTE:** AVI; IFFI; ISPRa-S
- **DATA EVENTI:** 1889 - 2013
- **LOCALITÀ:** Via U. Bassi - Viale A. Saffi - Monteverde - Trastevere
- **DESCRIZIONE:** L'instabilità del versante orientale di Monteverde ha una storia ultracentenaria, con movimenti più o meno lenti e manifesti. Una possibile causa antropica è da ricercarsi nelle scelte operate in sede di pianificazione urbanistica, codificate nei primi piani regolatori di "Roma Capitale". In particolare la scelta di costruire una stazione terminale per la linea Roma-Viterbo in corrispondenza dell'attuale Piazza Ippolito Nievo e l'apertura del Viale del Re (parte dell'attuale Viale Trastevere) di collegamento tra la (vecchia) Stazione Trastevere e il centro cittadino, comportò lo sbancamento di parte della collina, con conseguente aumento dell'attività complessiva del versante, come è possibile verificare dal confronto tra cartografie storiche. Un ulteriore sbancamento si ebbe all'inizio degli anni '20 per la costruzione dei palazzi tra Via Sterbini e Via Montecchi. Vari eventi franosi si susseguono tra la fine dell'800 e il 1959, interessando in diversa misura le strade, gli edifici, la scalea Ugo Bassi, la rete fognaria ed i muri di sostegno. Nel gennaio 1963 il movimento franoso si riattiva interessando 5 ha circa del versante tra le Mura Gianicolensi e Piazza I. Nievo. Dal 1964 al 1980 circa il movimento sembra procedere lentamente ma costantemente. Negli anni '80 vengono effettuati notevoli lavori di sistemazione nella parte alta del versante (una paratia di pali, una maglia di diaframmi drenanti e una nuova rete fognaria). Alcuni fenomeni di lieve entità si sono verificati negli ultimi anni. Al momento attuale (2012) il versante è oggetto di studio e monitoraggio da parte di ISPRa - Servizio Geologico d'Italia.
- **TIPO MOVIMENTO:** Scivolamento rotazionale/traslativo
- **MUNICIPIO:** Municipio XII (ex XVI)
- **AFFIDABILITÀ:** alta

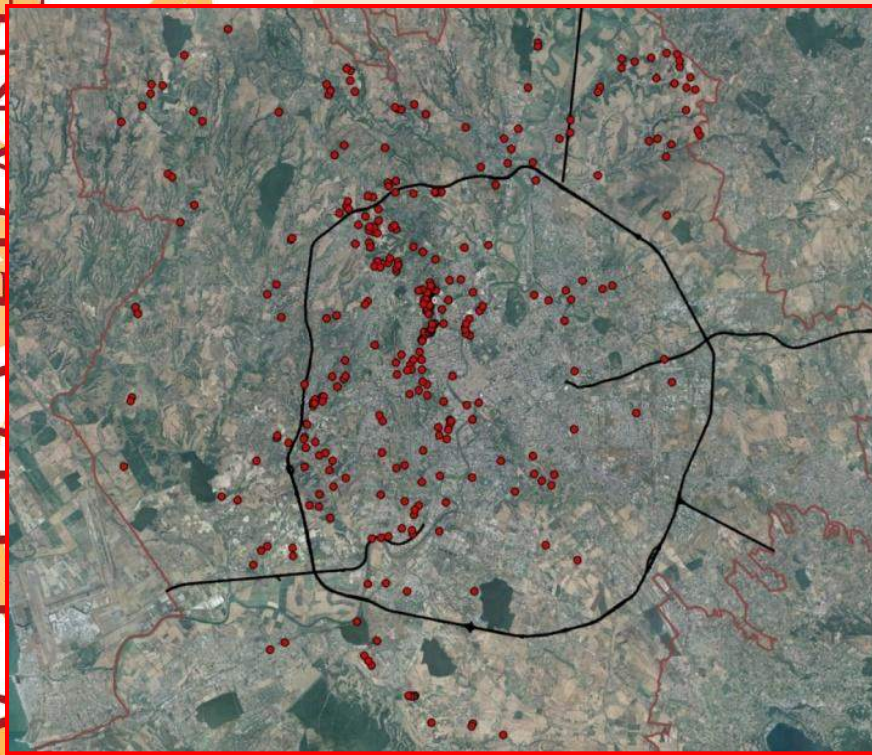
Visualizza il punto in Google Map

Attivazioni e/o sopralluoghi

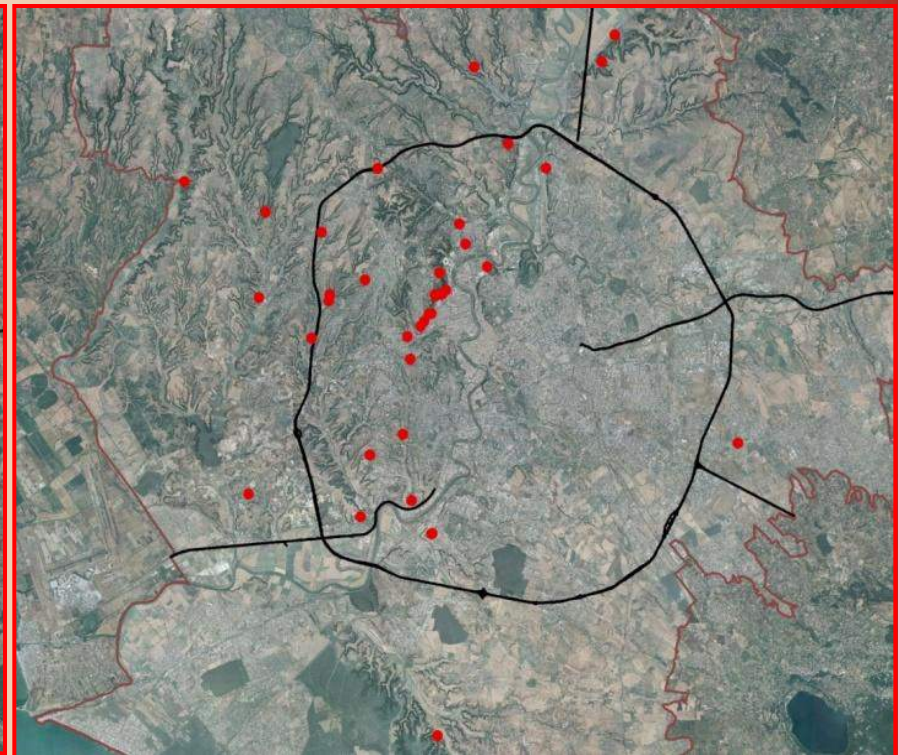
ID Evento	Data Evento		Periodo Evento		Descrizione	Altre Fonti	
	Giorno	Mese	Anno	Dal			Al
34	--	--	1889	1889	1900	Frana estesa che sembra aver raggiunto e superato il Viale del Re, ora Viale Trastevere, successivamente agli sbancamenti dovuti all'apertura del Viale stesso e alla costruzione della stazione terminale della linea Roma-Viterbo. Movimenti non precisati.	Fossa Mancini, 1922; Sciotti, 1986; Funicello & Testa, 2008; Amanti & Catalano, 2011.
67	--	--	1901	1901	1907	Movimenti non precisati. La carta del piano regolatore mostra evidenti scossonamenti e arretramento della testata del fosso.	IGM, 1907; Geosonda, 1981; Leone, 1986; Corazza et alii, 2002.

Evento meteo 31/01 – 04/02 2014 a Roma

Tra il 31/01 e il 01/02 al pluviometro **Roma-Monte_Mario** dell'Ufficio idrografico della Regione Lazio sono stati misurati **190 mm di pioggia cumulati in 24h**, con un picco di **46 mm in un'ora**.



Siti presenti nell'Inventario dei fenomeni franosi del territorio di Roma Capitale (ISPRA, giugno 2013).



Localizzazione dei fenomeni franosi avvenuti tra il 31/01 e il 04/02/2014.

Perché ancora disastri?

Non sempre le informazioni sono sufficienti

Non sempre le informazioni sono nelle mani giuste

Non sempre le informazioni sono utilizzate a causa di inerzia, mancanza di risorse, convenienza, visibilità.

Non sempre le informazioni vengono utilizzate correttamente

Monte Ciocci - Via Simone Simoni

Attivazioni e/o sopralluoghi

ID Evento	Data Evento			Periodo Evento		Descrizione	Altre Fonti
	Giorno	Mese	Anno	Dal	Al		
59	--	--	1986	--	--	Movimenti franosi per scorrimento superficiale sul versante sud-orientale della collina di M. Ciocci che compromettono la sicurezza degli abitanti e la stabilità dei fabbricati (Via S. Simoni, Via P. Turba, Largo V. Bartolomei).	Catenacci, 1992
60	21	11	1998	--	--	L'evento franoso ha coinvolto tutto il versante durante gli scavi di un parcheggio sotterraneo, abbattendo la palificata costruita a protezione dello scasso.	Sopralluogo ISPRA
61	11	12	2008	--	--	Fenomeni di soil-slip conseguenti ad un intenso afflusso meteorico.	Sopralluogo ISPRA

4-02-2014 foto
ISPRA

12-2008 foto
ISPRA

07-2013 Foto
OGL

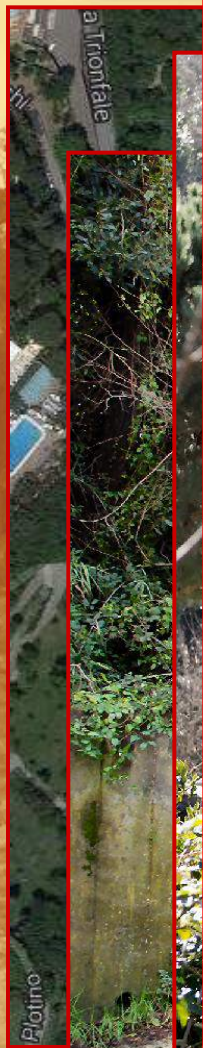
Frana di Viale Tiziano - 2007



Frana Via Labriola - 1960 / 2014



Monte Mario – Via panoramica - 2014



Luglio 2014 foto da Romatoday

Via Olimpica tra cassia e Galleria Giovanni XXIII



Giugno 2014

4 foto

GRA tra Cassia e cassia bis - 2014



31-01-2014 foto da "La
repubblica"

repubblica"

GRA tra Aurelia e Boccea - 2014



02-2014 Foto OGL

La città Eterna e le frane: eterne anch'esse?



ISPRA

ISTITUTO SUPERIORE PER LA PROTEZIONE E LA RICERCA AMBIENTALE

**Grazie per
l'attenzione**



www.isprambiente.gov.it

<http://sgi.isprambiente.it/>

<http://www.sinanet.isprambiente.it/progettoiffi>

<http://sgi.isprambiente.it/franeroma/>

<http://www.rendis.isprambiente.it>