



La Mobilità del futuro a Parma

GABRIELE FOLLI

Assessore Ambiente e Mobilità
Comune di Parma



Aggiornamento 24 ottobre 2014

Contenuti



- Inquadramento territoriale e strategia pianificatoria
- Mobilità ciclabile
- Car sharing
- Mobilità elettrica
- Trasporto pubblico
- Nuova stazione come hub intermodale
- Sosta su strada ed in struttura
- Politiche di accesso ZTL
- Sicurezza stradale
- Data center e app mobilità

Il territorio



Comune di Parma

Superficie: 261 Km²

Popolazione res.: 190.000 , 728 ab/km²

Veicoli immatricolati: 129.540 (ott. 2012), 366.000 che gravitano su Parma

Estensione rete stradale: 1.268 km

TPL: 17 linee bus (di cui 4 filoviarie), rete 237 km

Piste ciclabili: 123 km

Aree ZTL: 39% del centro storico

Zone 30: 20% dell'area comunale

Aree pedonali: 8% del centro storico

Il territorio



- La conformazione orografica del territorio, le distanze oltreché la cultura favoriscono la mobilità dolce.
- Centro storico
 - Est-ovest 2 km
 - Nord-sud 1,6 km



Distanze dal centro



Distanze centro e percorrenze in bici

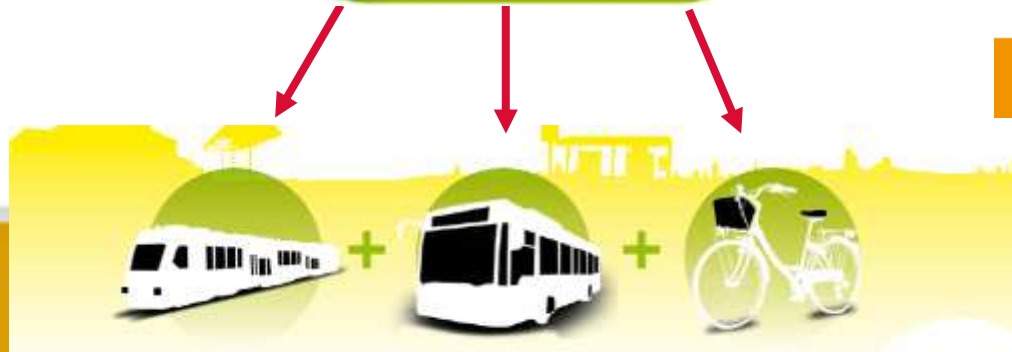
- P Nord km 4,5 , 18 min
- P Est km 4,7, 19 min
- P Sud-Est km 2,7, 11 min
- P Ovest km 3,7, 15 min
- P Sud-Ovest km 2,5 , 10 min



Intermodalità



- Integrazione dei vari attori che si occupano di Mobilità a Parma per strategie condivise, politiche tariffare comuni, maggiore integrazione servizi
- Progetto regionale “Mi Muovo”, sistema integrato di trasporto pubblico per gli abitanti della Regione Emilia-Romagna. **Oggi con la “Mi Muovo card” è possibile utilizzare treno, autobus o bicicletta a Parma e nelle altre città coinvolte nel progetto Mi Muovo.**



Obiettivi dell'anno 2014



Aggiornare ed approvare gli strumenti di Pianificazione (PGTU e PUM)

- **migliorare le condizioni della circolazione e della sicurezza stradale**, con particolare attenzione alla salvaguardia delle utenze più deboli
- migliorare o riqualificare le caratteristiche ambientali attraverso la **riduzione dell'inquinamento acustico ed atmosferico ed il recupero dell'ambiente e degli spazi urbani**
- **contenere i costi del trasporto, il consumo energetico e il dispendio di risorse nell'ottica di una mobilità sostenibile.**

Inquadramento politiche mobilità nel contesto dell'adesione del Comune al PAES



Patto dei Sindaci
Un impegno per l'energia sostenibile

> perché sviluppare un **PUMS?**

RIDURRE IL TRAFFICO URBANO E PERIURBANO

RENDERE LE CITTÀ MAGGIORMENTE FRUIBILI ED AUMENTARE LA QUALITÀ DELLA VITA IN AMBITO URBANO

RIDURRE L'INQUINAMENTO E I CONSUMI ENERGETICI LEGATI AI TRASPORTI

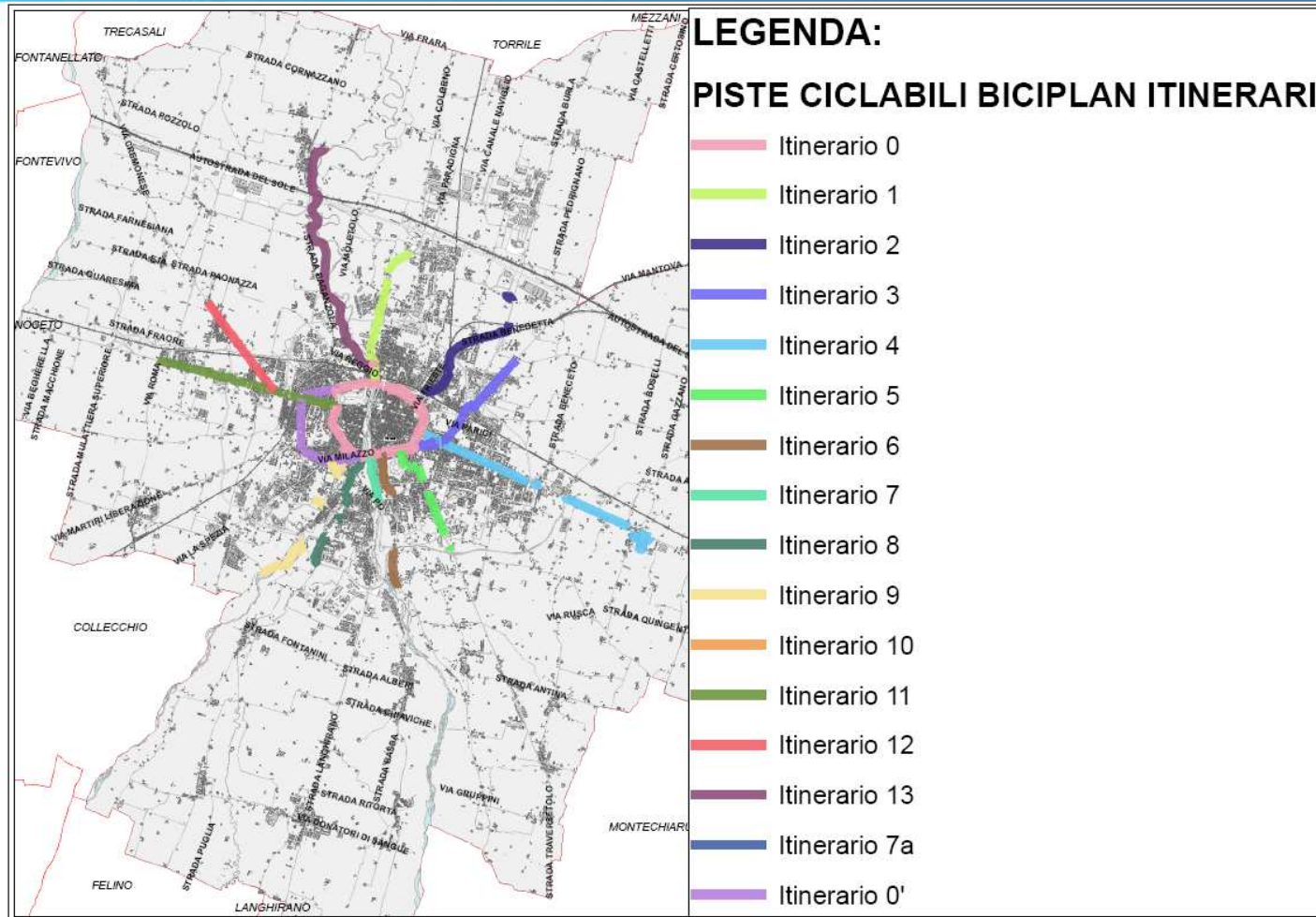
PER UN AMBIENTE PIÙ PULITO E MIGLIORI CONDIZIONI DI SALUTE PER I CITTADINI

COINVOLGERE I CITTADINI ED I PRINCIPALI PORTATORI DI INTERESSE NELLE DECISIONI CHE LI RIGUARDANO PIÙ DIRETTAMENTE

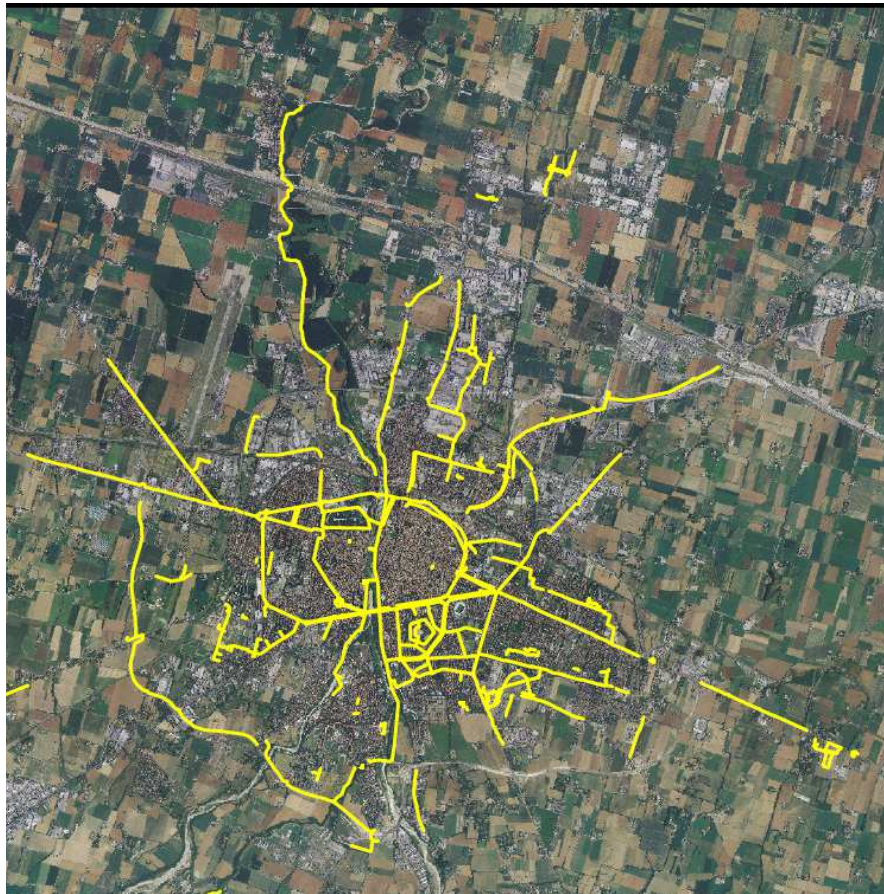
MIGLIORARE L'IMMAGINE E LA COMPETITIVITÀ DELLA CITTÀ

RENDERE IL TRASPORTO URBANO PIÙ INTELLIGENTE, ACCESSIBILE E SICURO

PERCORSI BICIANI



La rete ciclabile



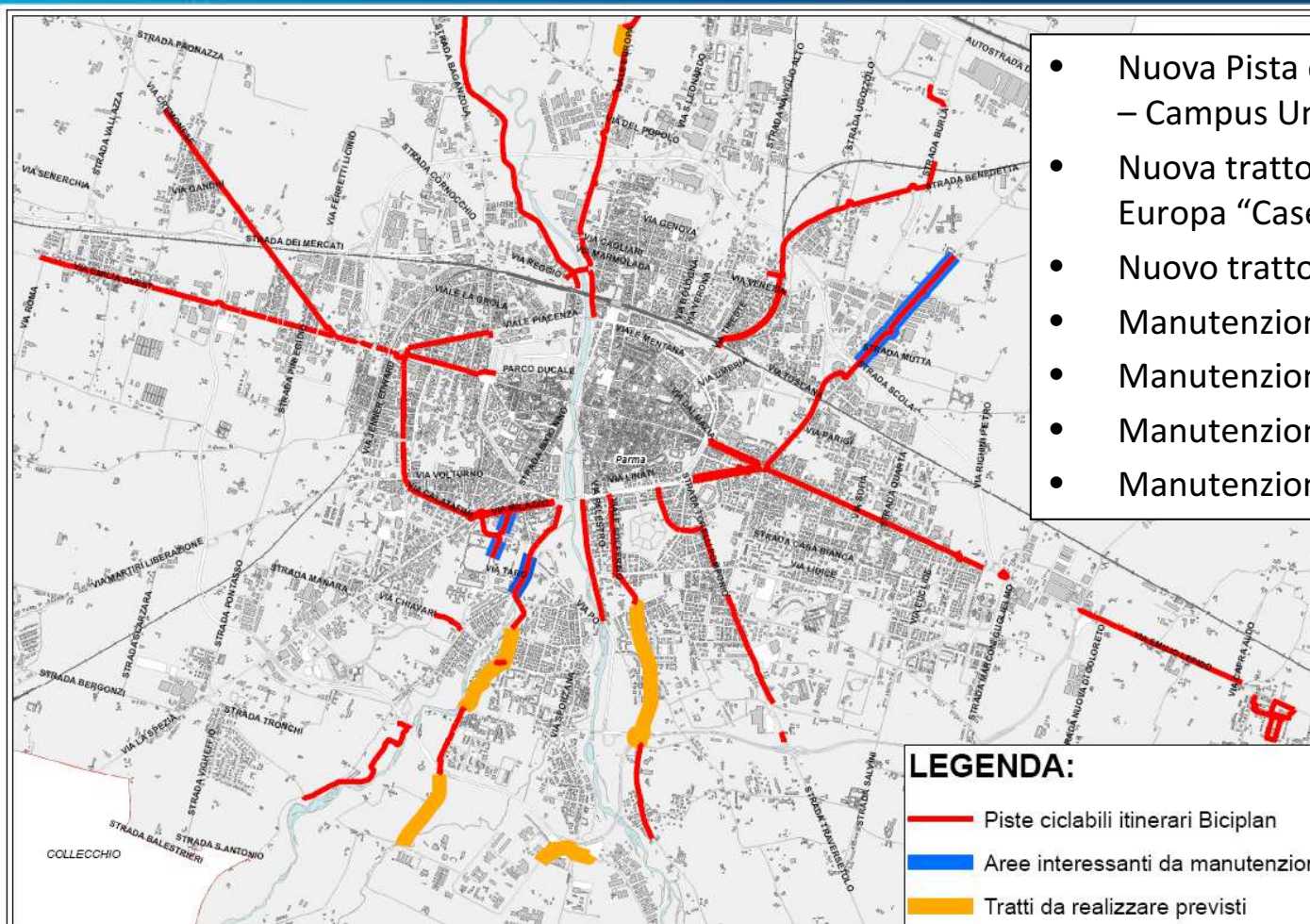
Km. 123 di piste ciclabili
all'interno del comune di
Parma di cui:

Km 72,00 in sede promiscua

Km 39,00 in corsia riservata

Km 12,00 in sede propria

NUOVI PERCORSI CICLABILI MANUTENZIONE RETE ESISTENTE



- Nuova Pista ciclabile Centro Città – Campus Universitario
- Nuova tratto ciclabile Viale Europa “Casello Poldi”
- Nuovo tratto ciclabile Pastrengo
- Manutenzione Viale Villetta
- Manutenzione Via Mantova
- Manutenzione Via Baganza
- Manutenzioni puntuali

COLLEGAMENTO CICLABILE TRA IL CENTRO CITTÀ E IL CAMPUS UNIVERSITARIO



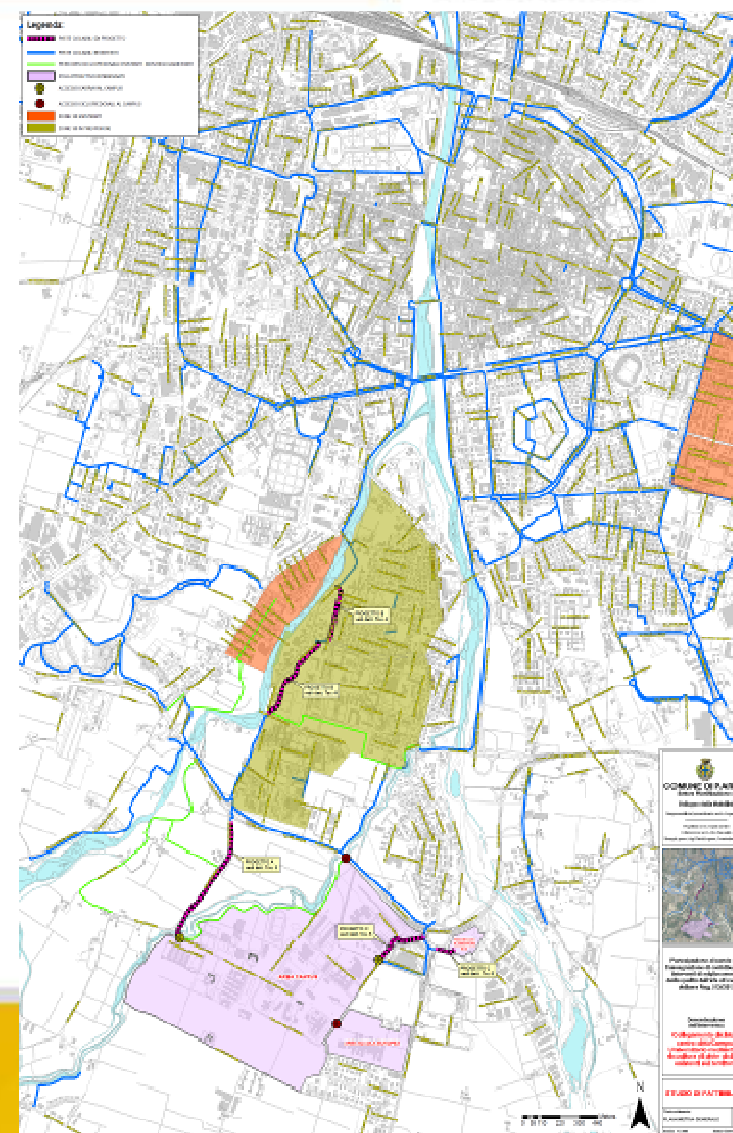
Completamento di piste ciclabili esistenti, che presentano punti di discontinuità con parziali interruzioni, ed il collegamento del centro città con i seguenti poli:

CAMPUS UNIVERSITARIO (10.000 iscritti)

SCUOLA PER L'EUROPA (900 studenti)

PARCHEGGIO SCAMBIATORE SUD.

La valenza del progetto è rafforzata dalla presenza di zone 30 esistenti e di prossima programmazione (nei q.ri Orzi Baganza, Montanara e Lubiana) e dal suo aggancio a svariati percorsi ciclopedonali esistenti situati internamente ad aree protette (Campus e Zone 30).



Sviluppo ciclo-turismo



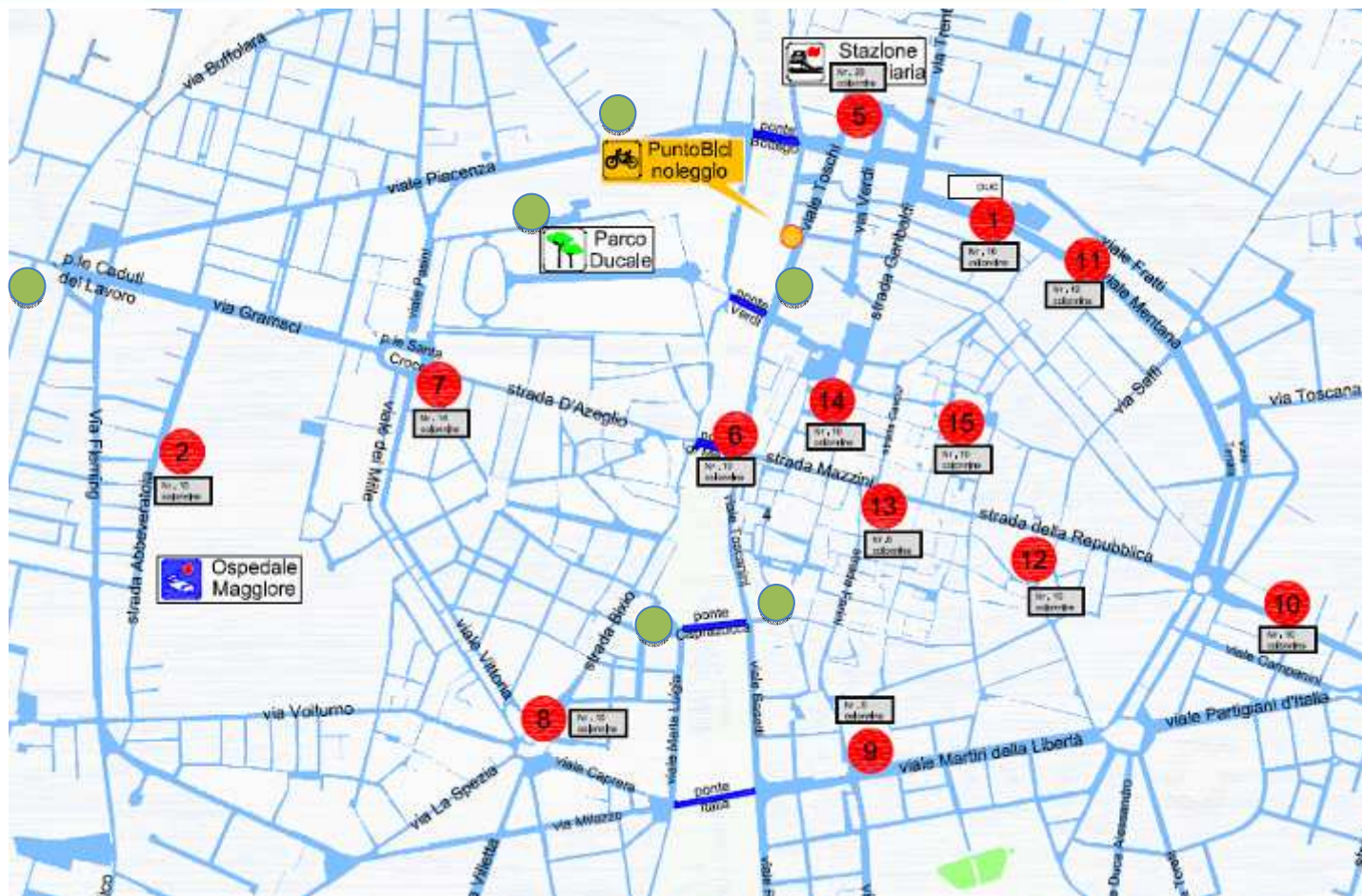
- Progetto intercomunale sulla pedemontana per adattare e collegare vie esistenti, carraie, tratturi, piste su argine per un percorso ciclo-turistico di 33 km



Bike Sharing



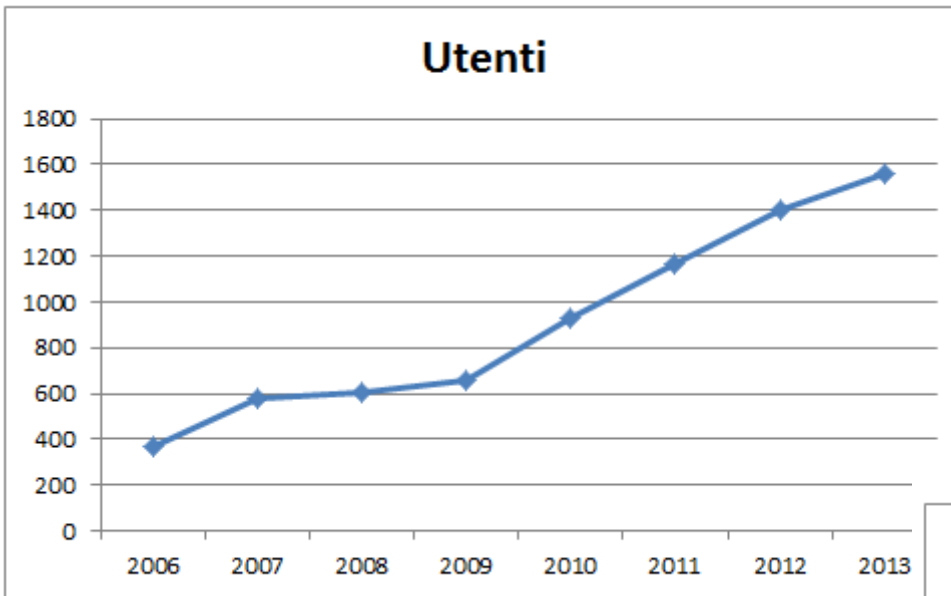
- Abbonamento 25 Euro/anno
- Prima mezz'ora gratis
- 1561 utenti
- 14.880 spostamenti



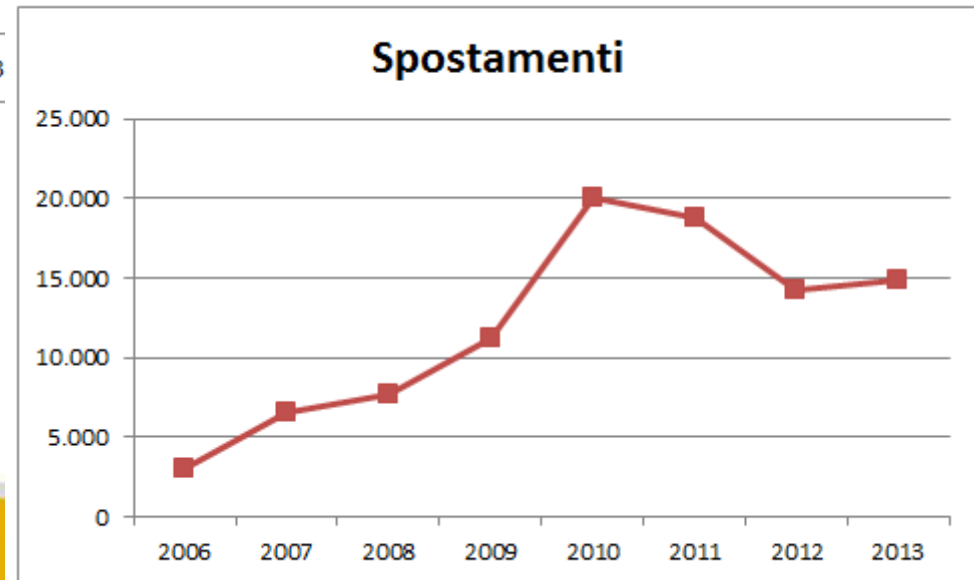
Bike Sharing - Trend



Utenti



Spostamenti



Nuove postazioni Bike sharing 2014



- 9 nuove postazioni, 90 nuove colonnine
- Terminate settembre 2014
 - Park Toschi
 - Park Kennedy
 - P.le Rondani
 - Park Boito
 - Crocetta
 - Sede Efsa
- Entro primavera 2015
 - P.le Picelli
 - Università
 - Raddoppio Stazione



Localizzazione nei punti di interscambio (bus, auto, treno)

Altri servizi ciclabilità



PUNTO BICI

- Attivo da luglio 2003 nei pressi della stazione
- Nel 2013 circa 4.700 noleggi
- 54 bici disponibili (varie tipologie)



NOLEGGIO BICI GRATIS ALL'OSTELLO

- Riutilizzo e sistemazione bici precedentemente in uso al Punto Bici
- Convenzione con FIAB per manutenzione periodica
- Concessione gratuita agli ospiti dell'Ostello

VELOSTAZIONE

- Deposito bici con 400 stalli disponibili
- Utilizzo medio giornaliero 2013 = 81%





Progetti Europei



Parma conosciuta come città attenta alla Mobilità sostenibile in ambito Europeo ha tessuto una rete di relazione con UE per progetti che la vedono collaborare per lo sviluppo di iniziative all'avanguardia

CARMA: sviluppare nuovi metodi e strumenti di marketing per il prodotto/brand-bicicletta, per passare da forme di comunicazione di massa ad una comunicazione maggiormente orientata verso i ciclisti, per incrementare lo split modale sul mezzo a due ruote.

Trolley: promozione del filobus quale mezzo di trasporto pulito ed economico per eccellenza per realizzare città e regioni sostenibili nell'Europa centrale

Ecostars: la valutazione delle flotte di veicoli (commerciali o passeggeri) da 1 a 5 stelle, in base all'efficienza della flotta, per un trasporto sempre più efficiente e rispettoso dell'ambiente



Cycling Awareness
Raising and Marketing



Trasporto pubblico



- 237 km di linee urbane e 1.970 km di linee extraurbane
- 60% del parco attuale è composto da mezzi elettrici o a basso impatto ambientale (Euro 4 o superiore)
- 34 milioni di viaggiatori
- 17 linee urbane (di cui 4 filoviarie)
- 2 linee notturne tradizionali
- Servizio a chiamata ProntoBus dalle 20.30 fino alle 01.30
- Servizio Happybus (51 plessi scolastici, 1346 iscritti, 565.000 km/anno)

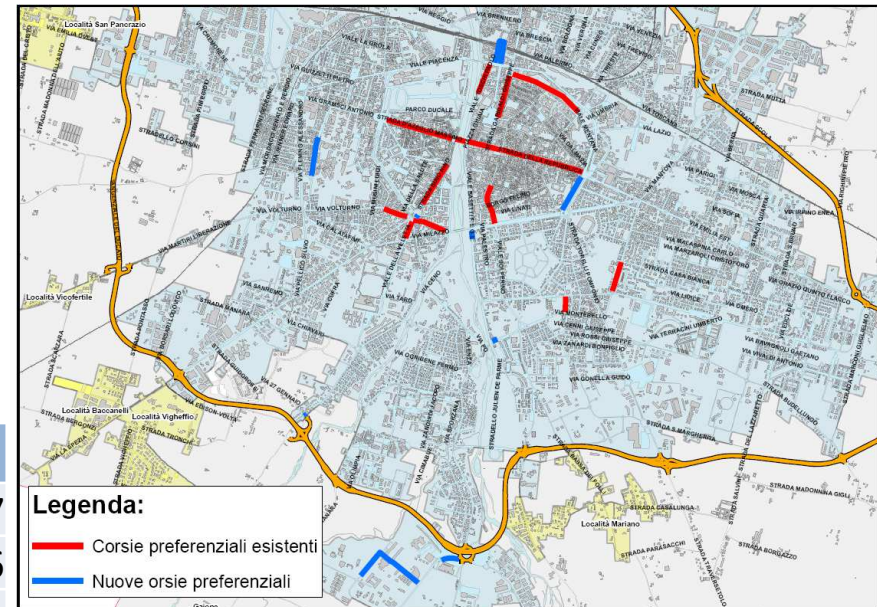


Nuove corsie preferenziali Bus



- Ad inizio mandato 5.775 metri di corsie preferenziali a Parma
- A settembre 2013 aggiunti 1.396 mt (altri 466 a inizio 2014 con il completamento della Stazione Ferroviaria)

Ubicazione	Linee Bus	Lunghezza (m)
VIA MONTEBELLO	2	51,07
STR. ABBEVERATOIA	5-12	688,16
V.LE USBERTI (Campus Universitario)	14-21	189,52
V.LE RUSTICI	13-21	111,00
NUOVA STAZIONE F.S.	1-6-7-8-9-11-12- 13-14-21	466,99
V.LE S.MICHELE	8-11	358,45
		1865,18



+25%

Nuova stazione come Hub intermodale



- Inaugurata a maggio 2014
- 10 linee di bus urbani che convergono al piano -1 con accesso diretto ai binari tramite ascensori e scale mobili
- 6 piattaforme riservate a trasporto extraurbano con 200 bus/giorno che confluiscono



In servizio nuovi filobus 18 metri



- Immissione in strada ad aprile 2014 di 9 nuovi eBus 18 metri
- Utilizzo sulla linea a più alto carico (13.500 utenti/giorno) con frequenza 10 minuti
- Aspettative di forte incremento utenza
- Mezzi ad alta tecnologia dotati di «supercapacitori», per recupero energia in frenata e rilascio in accelerazione



Trasporto Pubblico per la Disabilità



- Autobus con pedana disabili: 167 sul servizio urbano e 45 su quello extraurbano.
- Le fermate idonee per disabili sono 496 con accessibilità autonoma e 286 con accessibilità con accompagnatore.



Servizi dedicati per disabilità



Servizio trasporto dedicato per le scuole

- I trasportati per l'anno 2013 sono stati 36
- Costi a carico Comune € 302.538 (Scuole e centri estivi)
- Collaborazione con Auser, insegnanti ed educatori OSEA



Servizio trasporto dedicato lavoro, tempo libero, visite mediche

- I trasportati per l'anno 2013 sono stati 220 (tra fissi e saltuari)
- I Costi per il servizio per l'anno 2013 sono stati di € 148.000.00 (gestito tramite Assistenza Pubblica)
- Tariffa fissa annuale 180,00, saltuaria € 2,00 a viaggio (a copertura parziale dei costi del servizio)
- Indice di gradimento dell'utente: media 9,14/10

Mobilità per la disabilità



SIMON asSisted Moblility for Older aNd impaired users

Progetto europeo per ampliare e migliorare la mobilità degli anziani e dei diversamente abili nelle aree urbane

- **Finanziamento:** 7° programma quadro per la competitività e l'innovazione (CIP) – 264.000 euro assegnati a parma
- Propone applicazioni tecnologiche nel contesto urbano (controllo aree degli stalli, trasporto pubblico locale e regolamentazione e controllo permessi d'accesso alle zone a traffico limitato)
- Il progetto coinvolge 8 città europee e le azioni saranno sviluppate nella città di Madrid, Parma e Lisbona



Piano spostamenti casa lavoro



- Mobility Manager di area che coordina i PSCL di aziende/enti con più di 300 dipendenti (6 aziende già coinvolte Sidel, Barilla, Bormioli, OCME, Tep, Università; ca 6500 dipendenti – Altre aziende entreranno a breve)
- Adozione di software comune realizzato da uno spin-off della Sapienza per verificare lo stato dell'arte tramite questionari, georeferenziare punti di partenza e arrivo dei dipendenti, analizzare le modalità di trasporto adottate, proporre interventi sostitutivi all'auto privata
- Car pooling, incentivi per abbonamenti TPL, acquisto bici, piedibus, bicibus, etc.



SAPIENZA
UNIVERSITÀ DI ROMA

App MobilitàParma



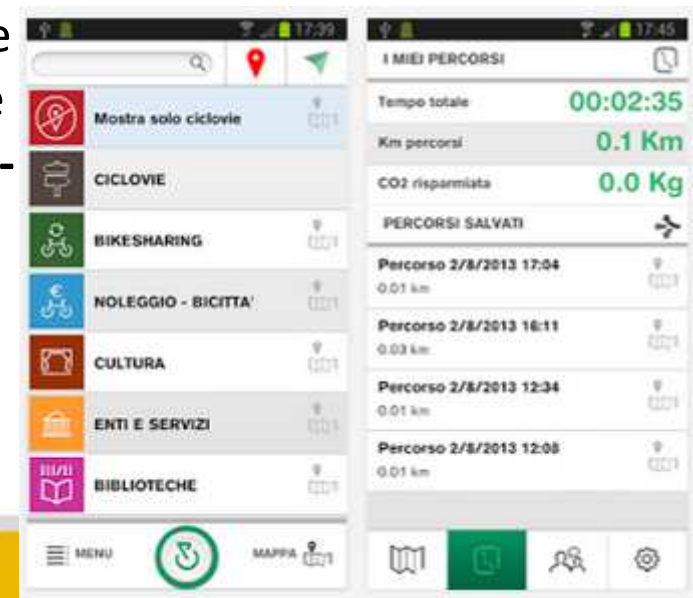
- Informazioni a portata di «smartphone» sulle modalità di mobilità a Parma
 - **Bike sharing** (disponibilità bici in tempo reale, georeferenziazione)
 - **Car sharing** (Visualizzazione “stazioni”, info per prenotazione)
 - **Piste ciclabili** (visualizzazione itinerari su mappa)
 - **Parcheggi in struttura** (localizzazione, disponibilità posti in tempo reale)
 - **Parcheggi scambiatori** (localizzazione, servizi disponibili, linee bus)
 - **Bus** (visualizzazione linee e fermate su mappa, info orari in tempo reale, scelta itinerari)
 - **News aggiornate** (lavori in corso, eventi particolari)
 - **Calcolo percorso multi-modale** (identificazione partenza e arrivo su mappa)



App MobilitàParma



- **PEDALUP** l'applicazione per migliorare la fruibilità della rete di piste ciclabili cittadine mostrandone una visualizzazione chiara ai propri utenti. Tra le funzionalità dell'applicazione vi è la possibilità di **inserire i dati dell'utente** (peso corporeo, tipo bici, etc.), **calcolare la CO2 risparmiata, le calorie consumate** con l'utilizzo della bicicletta e **tenere traccia dei percorsi fatti**
- **ParmaCarPooling** l'piattaforma di condivisione di uno spostamento sia per cercare e/o offrire un **passaggio in città** sia per viaggi lunghi **extra-urbani**.



Car Sharing



- Attualmente adesione al circuito ICS
- Modelli alternativi più appetibili?
- Adatti per Parma?

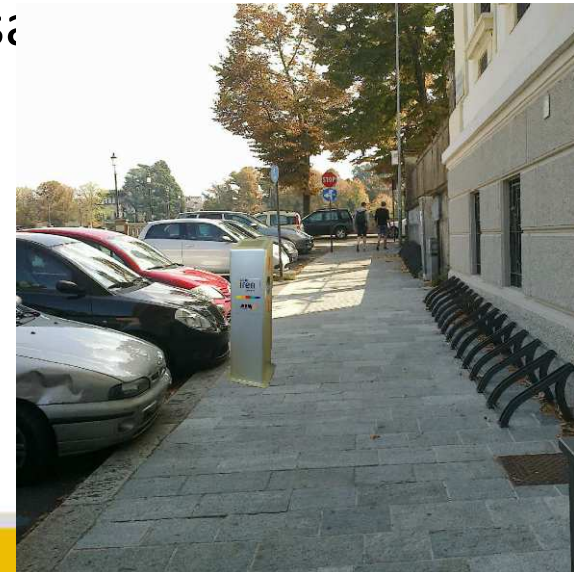
Anno	Auto	Km	Utenti
2011	19	228.324	1.225
2012	17	179.202	1.335
2013	12	169.699	1.443



Mobilità elettrica



- Applicazione protocollo regionale per l'agevolazione auto elettriche in centro (accesso ZTL, corsie preferenziali bus e parcheggio gratuito)
- Prime 5 colonnine ricarica entro marzo 2014 (Municipio, Stazione, P.le Rondani, Cittadella, Sede Efsa)
- Entro fine anno altre 5 colonnine



Scuole – Interventi di messa in sicurezza



Interventi attuati nel 2013 nei seguenti plessi scolastici :

- VIA NEWTON – Scuole Albertelli, Newton, La Tartaruga;
- VIA MONTEBELLO – Scuola Don Milani;
- VIA ARGONNE – Scuola Corazza;
- STR. SAFFI – Scuola Europea.

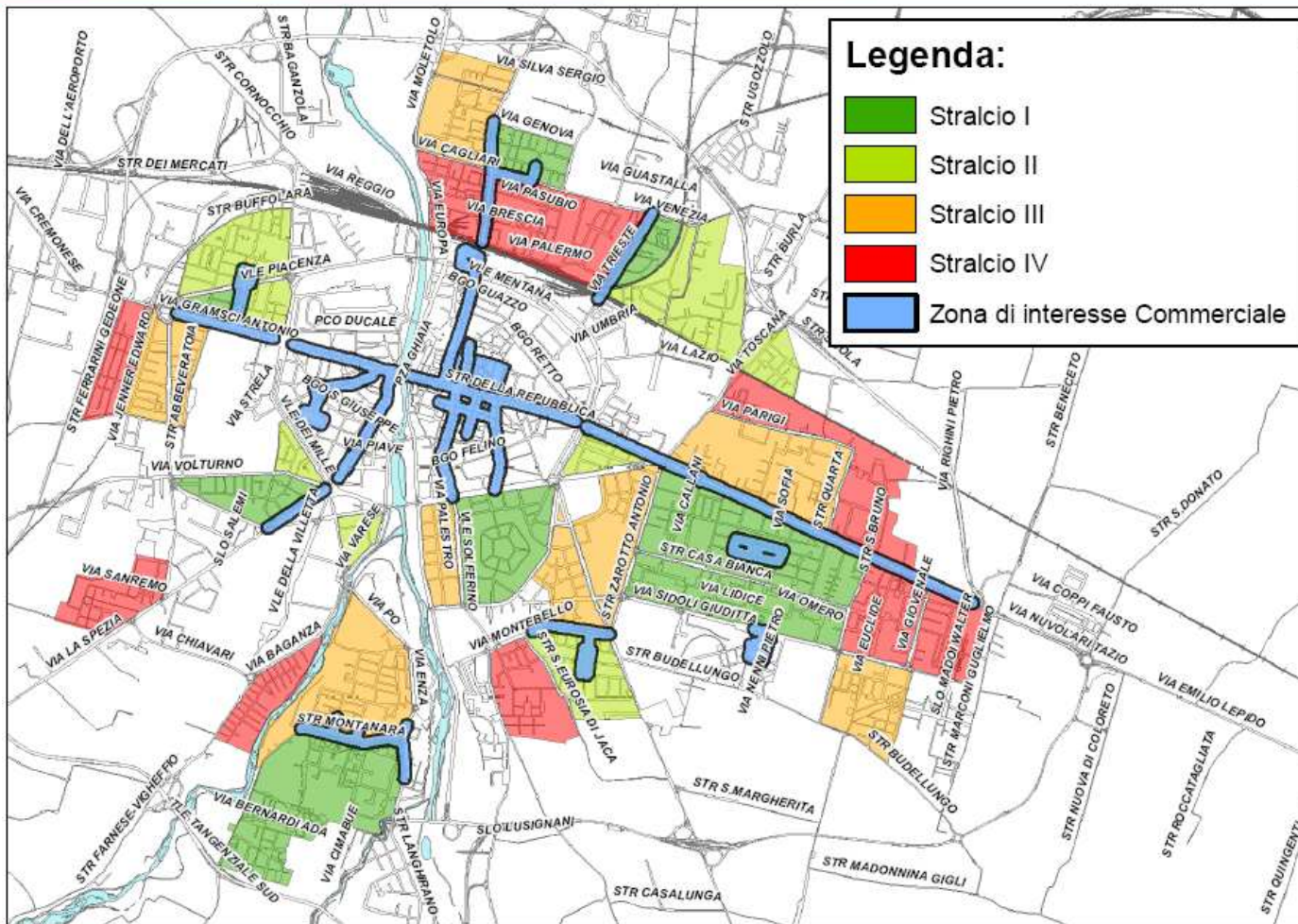


Obiettivi

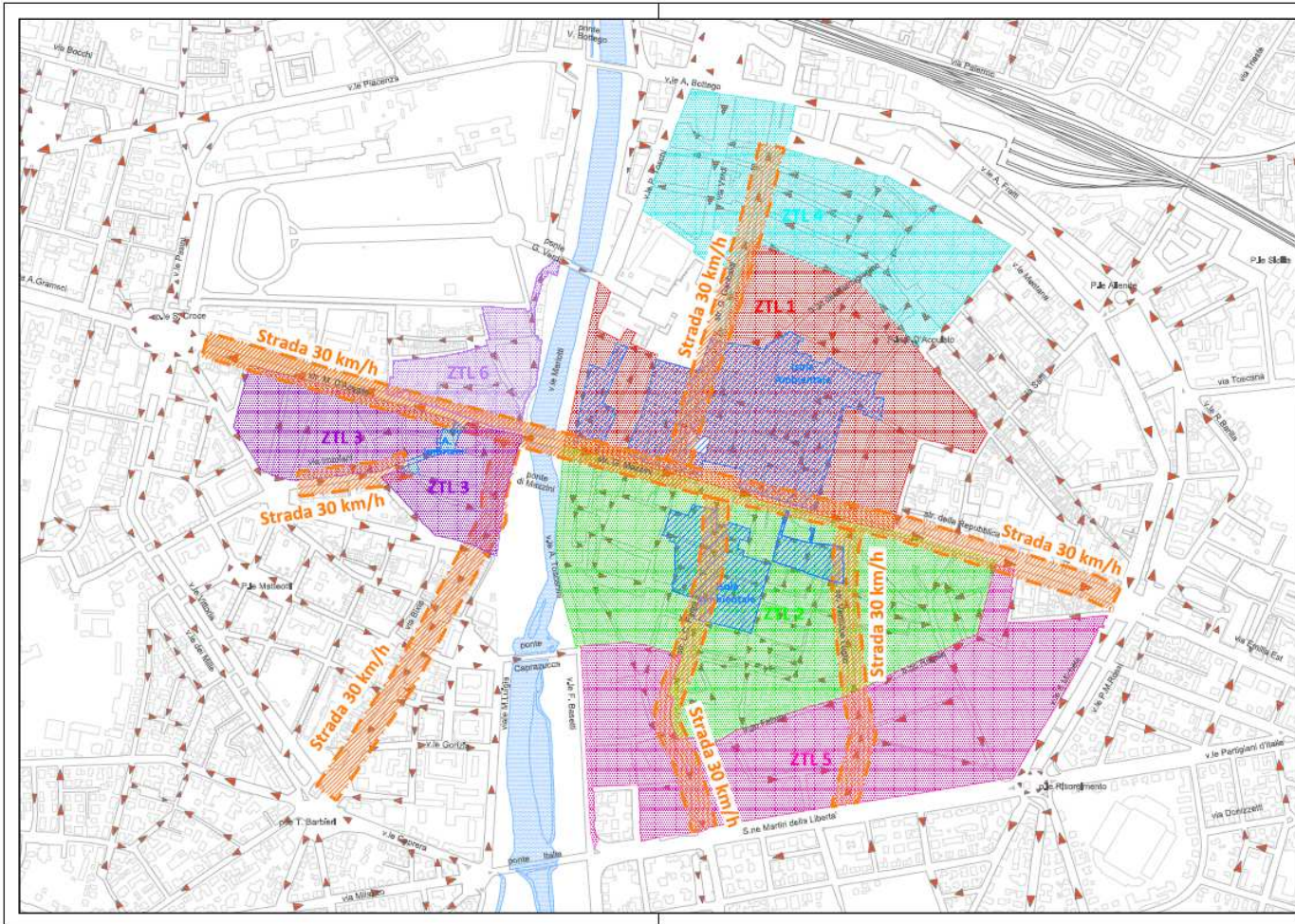
- Garantire l'accesso in sicurezza
- Limitare il traffico di auto private nelle zone adiacenti alle scuole, diminuendone il carico emissivo
- Incentivare l'uso del trasporto pubblico e della mobilità dolce per i percorsi casa-scuola



Investire in sicurezza – Zone 30






Strade 30 Km/h



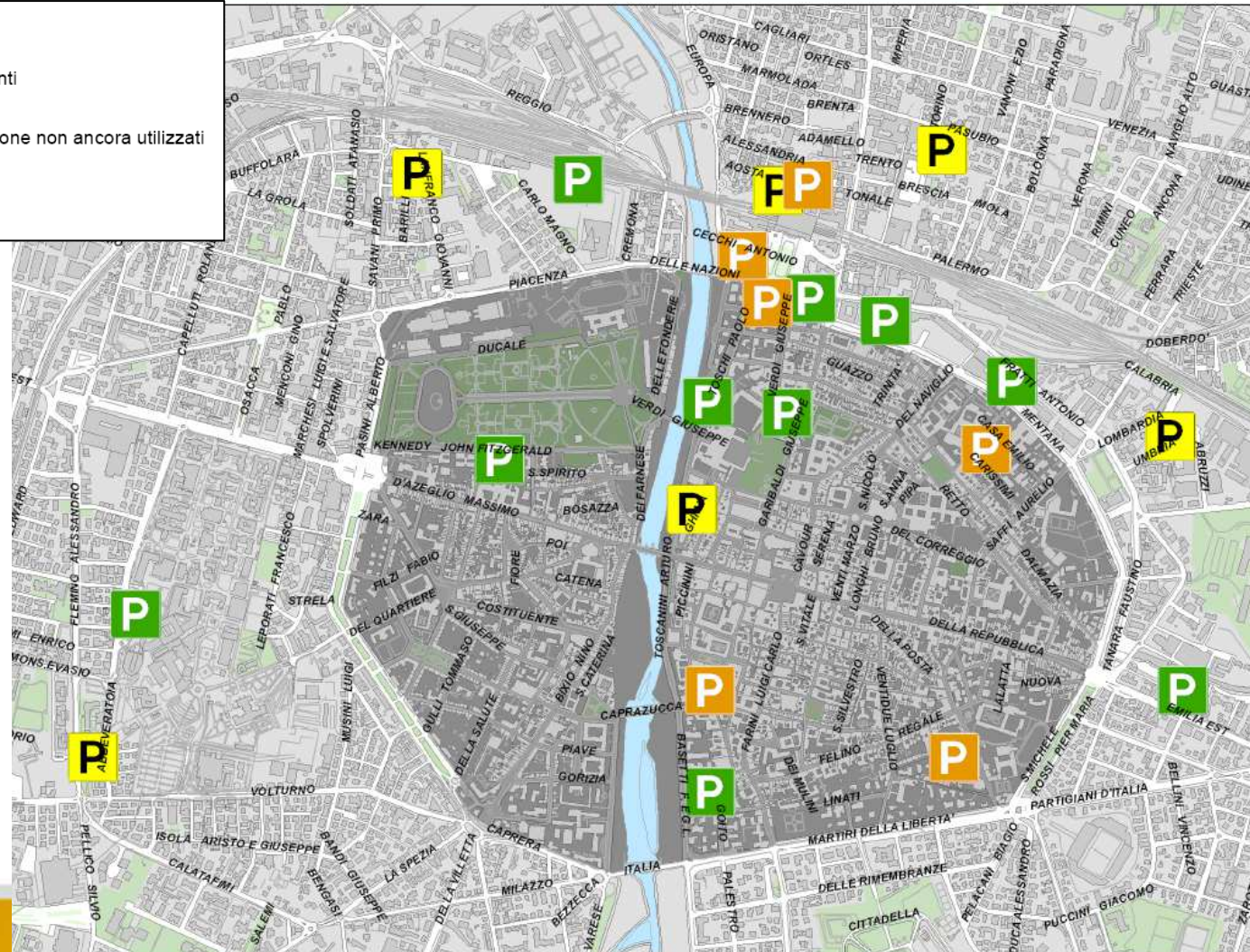
Regolamentazione della sosta Parcheggi in struttura



Legenda:

-  Parcheggi tradizionali a rotazione esistenti
-  Parcheggi tradizionali disponibili a rotazione non ancora utilizzati
-  Parcheggi privati principali esistenti

3.620 posti auto
in parcheggi in
struttura a
rotazione



Parcheeggi in struttura




prog.	Rif.	Parcheggio	Posti auto privati	Posti auto a rotazione	Totale	tipo
Parcheggi esistenti						
1	P	Toschi - Gespar	475	473	948	Parcheggi tradizionali a rotazione esistenti
2	P	Goito - Gespar	518	254	772	Parcheggi tradizionali a rotazione esistenti
3	P	Barilla Center - Gespar		570	570	Parcheggi tradizionali a rotazione esistenti
4	P	Duc - Gespar		360	360	Parcheggi tradizionali a rotazione esistenti
5	P	Dus - Bonatti		135	135	Parcheggi tradizionali a rotazione esistenti
6	P	Abbeveratoio - Gespar		422	422	Parcheggi tradizionali a rotazione esistenti
7	P	Garage Bottego		50	50	Parcheggi tradizionali a rotazione esistenti
8	P	Garage Hotel Stendhal		40	40	Parcheggi tradizionali a rotazione esistenti
9	P	Kennedy - Gespar	80	75	155	Parcheggi tradizionali a rotazione esistenti
10	P	Centro Sportivo - EFSA		120	120	Parcheggi tradizionali a rotazione esistenti
11	P	Fleming	120	160	280	Parcheggi disponibili in struttura a rotazione esistenti
12	P	Lombardia		60	60	Parcheggi disponibili in struttura a rotazione esistenti
13	P	Stazione H		350	350	Parcheggi disponibili in struttura a rotazione esistenti
14	P	STU Pasubio	435	511	946	Parcheggi disponibili in struttura a rotazione esistenti
15	P	Ghiaia -1			-	Parcheggi disponibili in struttura a rotazione esistenti
16	P	Lanfranco - Infomobility		40	40	Parcheggi disponibili in struttura a rotazione esistenti
17	P	Stazione 1° stralcio	300		300	Parcheggi privati principali esistenti
18	P	v. E. Casa	570		570	Parcheggi privati principali esistenti
19	P	v. P. Groppi	183		183	Parcheggi privati principali esistenti
20	P	Conservatorio	80		80	Parcheggi privati principali esistenti
21	P	Garage palazzo ex ENEL	80		80	Parcheggi privati principali esistenti
22	P	v. Cecchi	80		80	Parcheggi privati principali esistenti
		Totale parcheggi esistenti	2921	3620	6541	

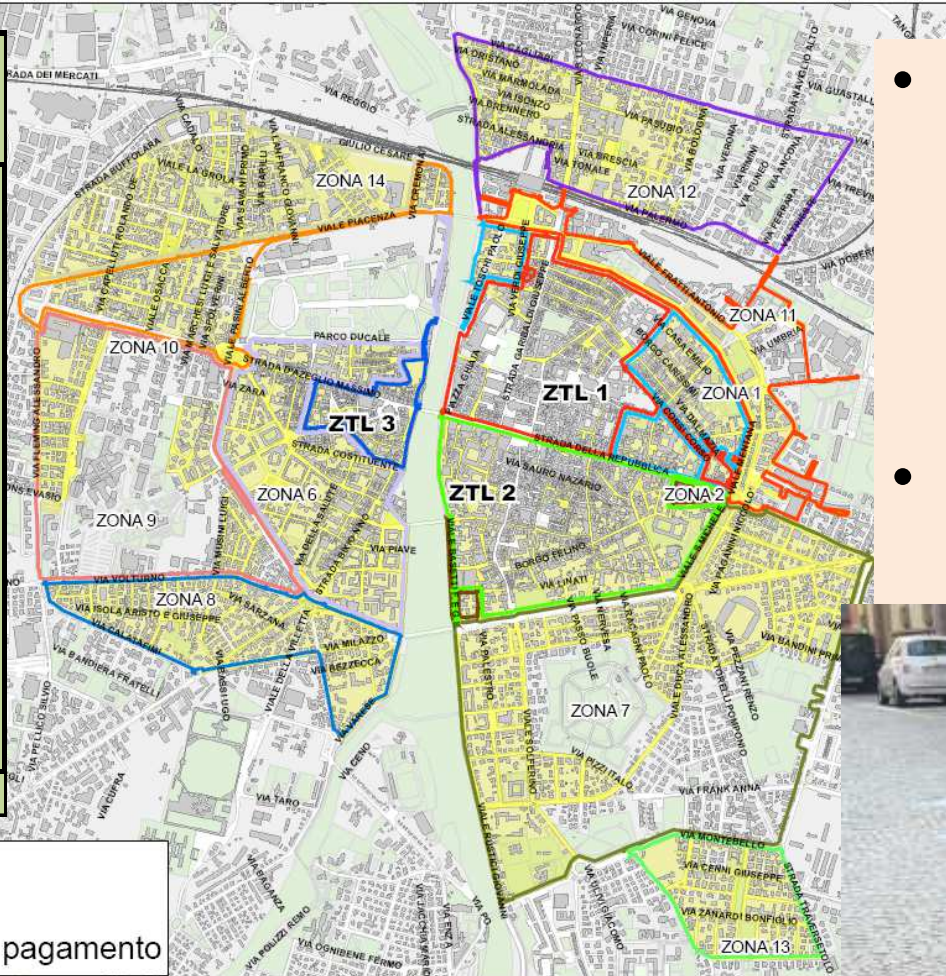
Regolamentazione della sosta Righe blu



Are di sosta	N°posti auto
ZTL 1	977
ZTL 2	844
ZTL 3	239
ZONA 1	195
ZONA 2	52
ZONA 6	2.049
ZONA 7	1.909
ZONA 8	480
ZONA 9	772
ZONA 10	752
ZONA 11	935
ZONA 12	966
ZONA 13	726
ZONA 14	1.314
	12.210

Legenda:

 Sosta a pagamento



- Sosta regolamentata a pagamento in centro storico e nelle aree adiacenti (13.785 stalli di cui 617 disabili, 326 carico e scarico, 3.100 residenti)
- Controllo elettronico di accesso ai varchi ZTL



Regolamentazione dei transiti al centro

ZTL – Zona a Traffico Limitato



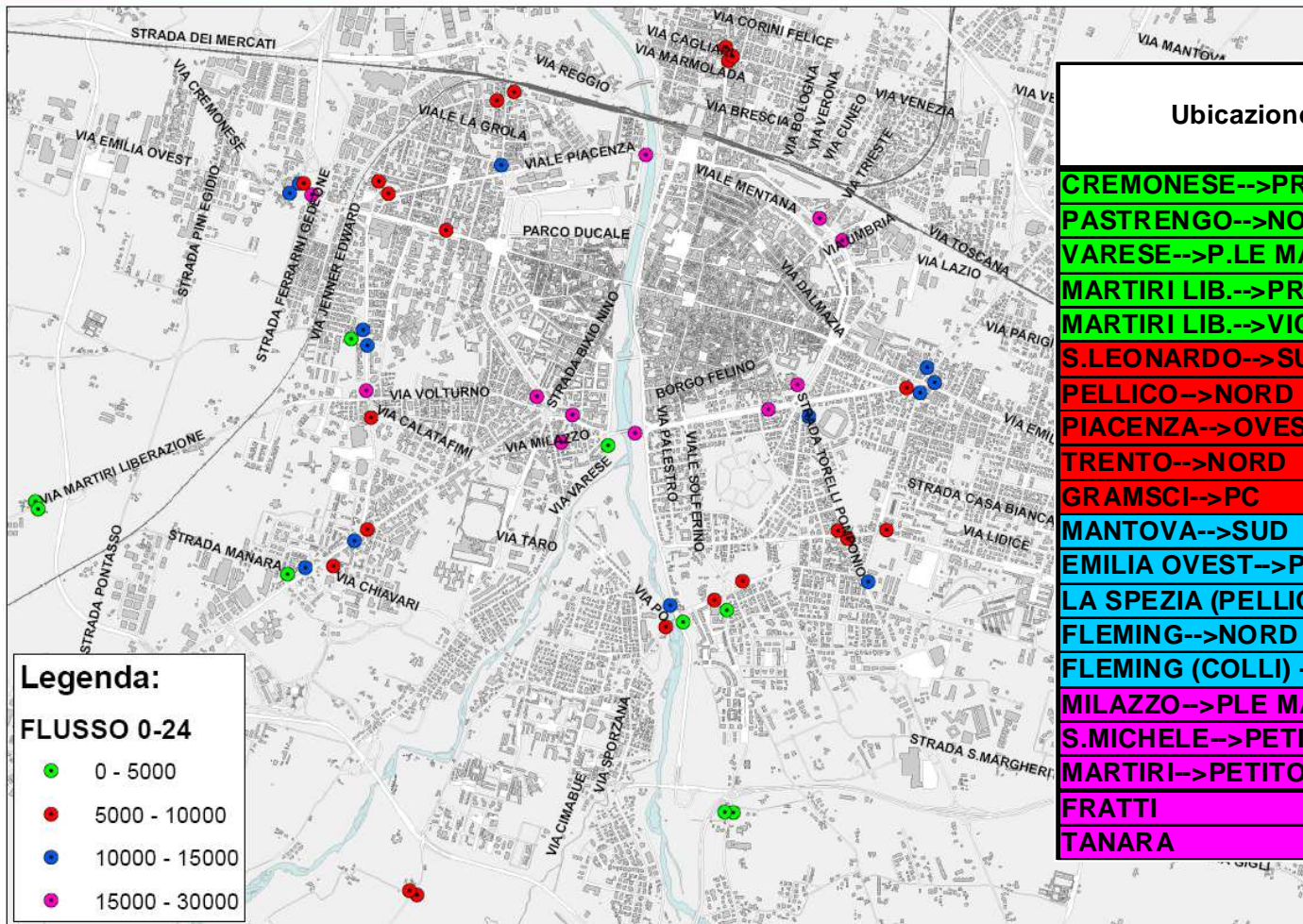
Controllo elettronico di accesso ai varchi ZTL

Ingresso consentito a:

- Residenti (7.085 permessi)
- Attività commerciali e artigiani (3.332 permessi)
- Auto metano/gpl (8.624 permessi)
- Non residenti con posto auto (3.175 permessi)
- Invalidi (3.214 permessi)
- Altre attività (medici, alberghi, scuole, giornalisti, assistenza anziani, enti, etc)

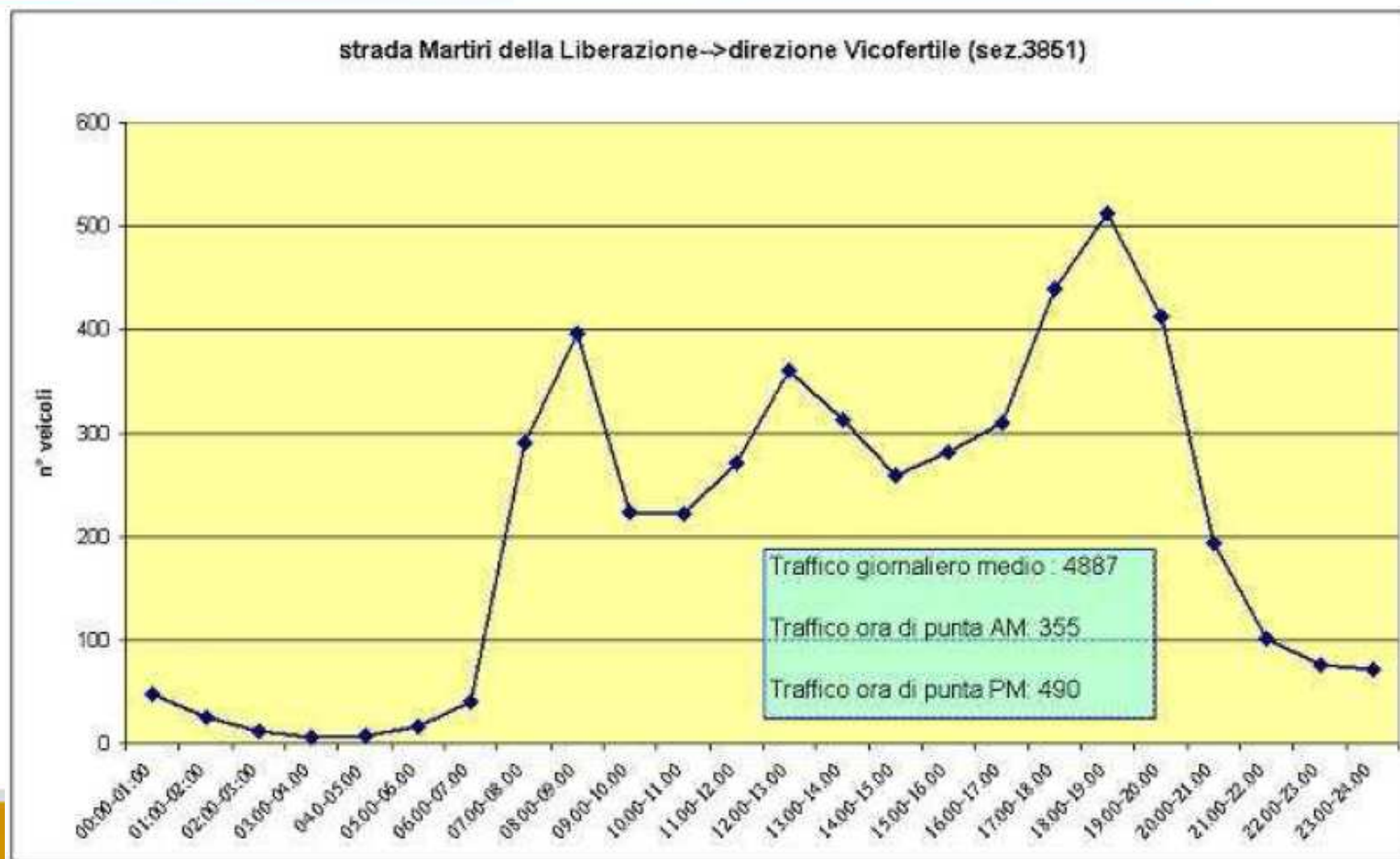
Totale 27.503 permessi di transito e sosta

Monitoraggio traffico con spire interrato

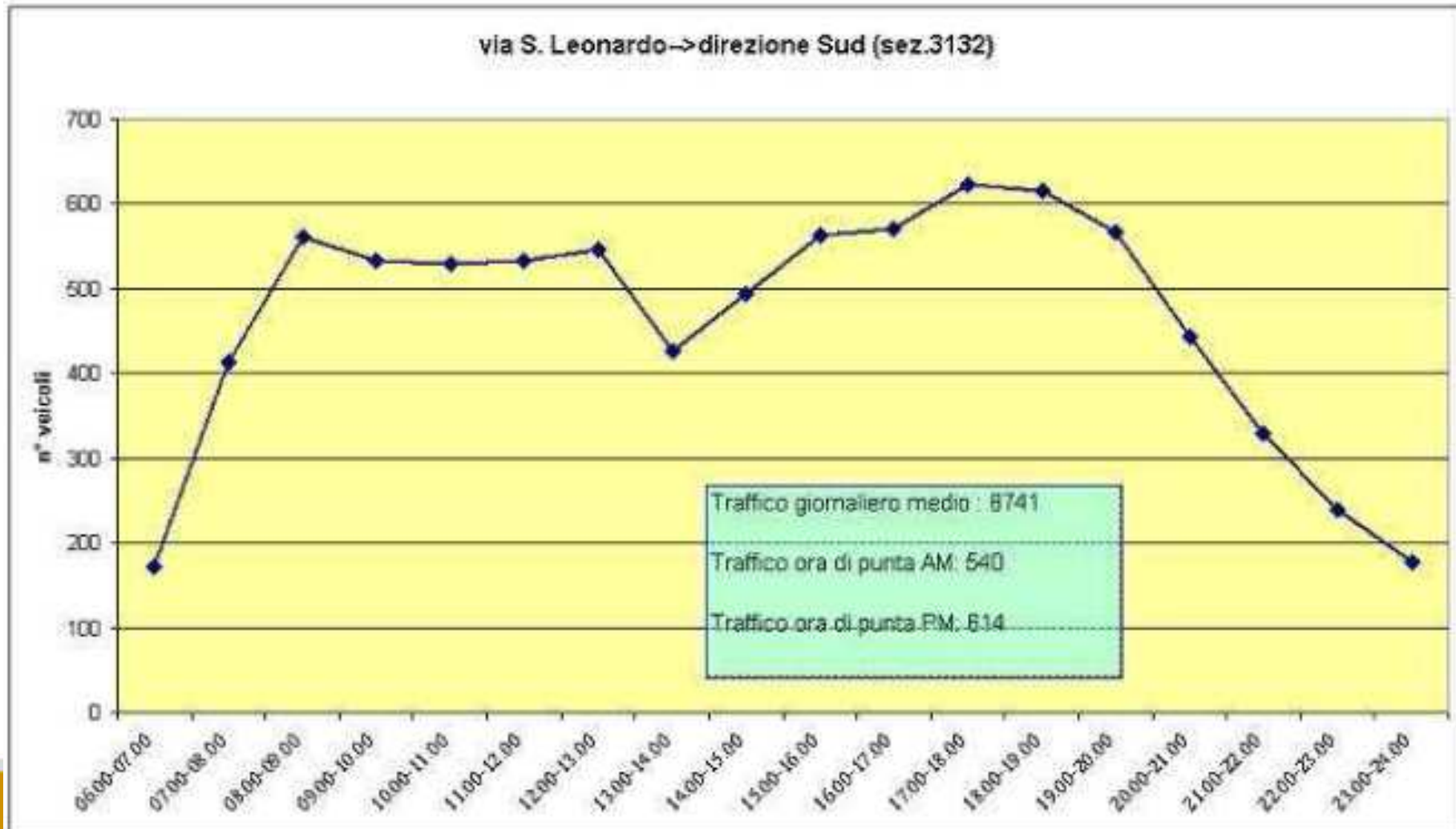


Ubicazione Spira	Traffico giornaliero Medio
CREMONESE-->PR	4.542
PASTRENGO-->NORD	4.747
VARESE-->P.LE MARSALA	4.781
MARTIRI LIB.-->PR	4.808
MARTIRI LIB.-->VICOF	4.887
S.LEONARDO-->SUD	8.741
PELLICO-->NORD	9.663
PIACENZA-->OVEST	9.723
TRENTO-->NORD	9.903
GRAMSCI-->PC	9.991
MANTOVA-->SUD	13.242
EMILIA OVEST-->PR	13.936
LA SPEZIA (PELLICO)-->PR	14.338
FLEMING-->NORD	14.734
FLEMING (COLLI) -->SUD	14.762
MILAZZO-->PLE MARSALA	18.461
S.MICHELE-->PETITOT	18.964
MARTIRI-->PETITOT	20.827
FRATTI	22.632
TANARA	28.056

Dati traffico – Alcuni esempi Strada Martiri della Liberazione



Dati traffico – Alcuni esempi Via San Leonardo

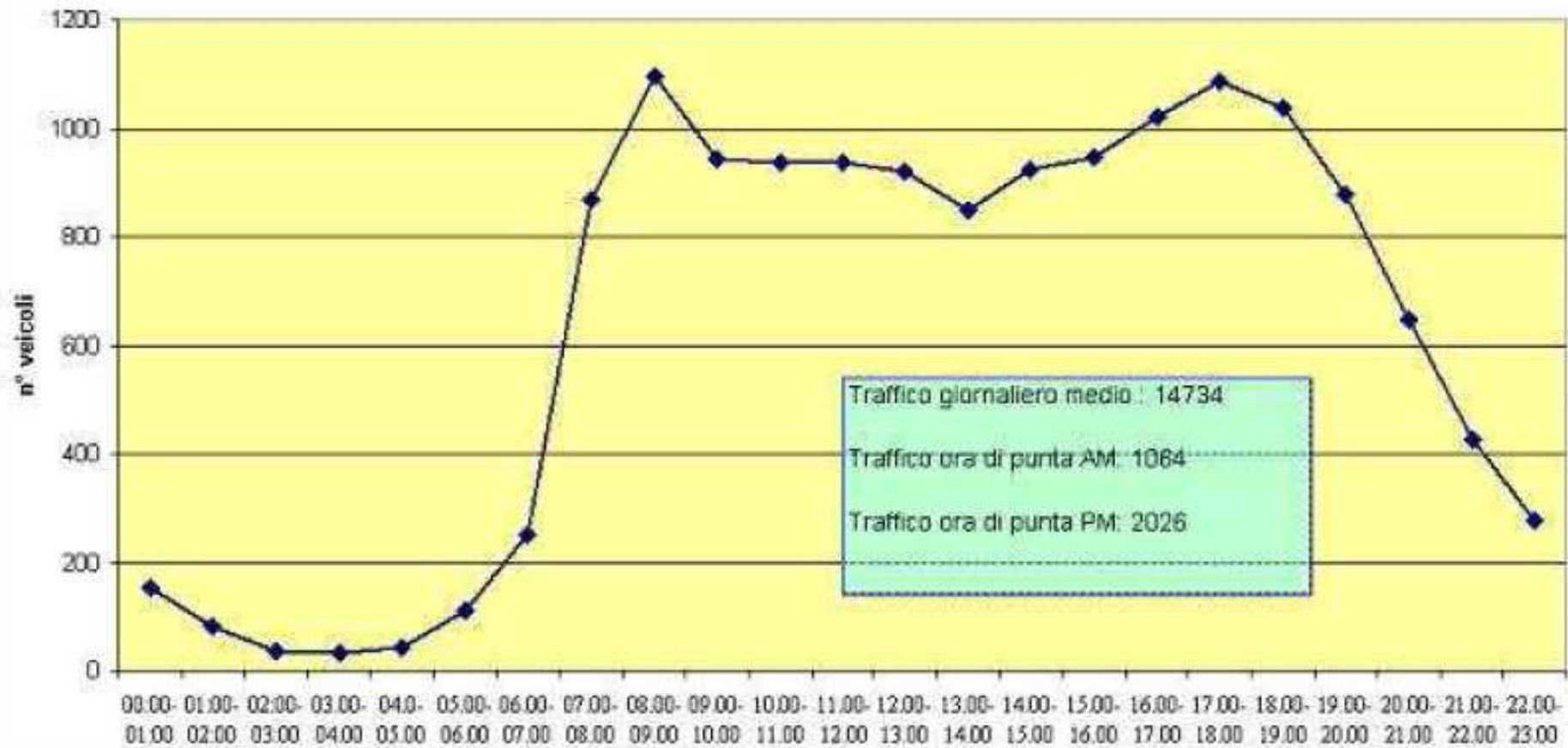


Dati traffico – Alcuni esempi

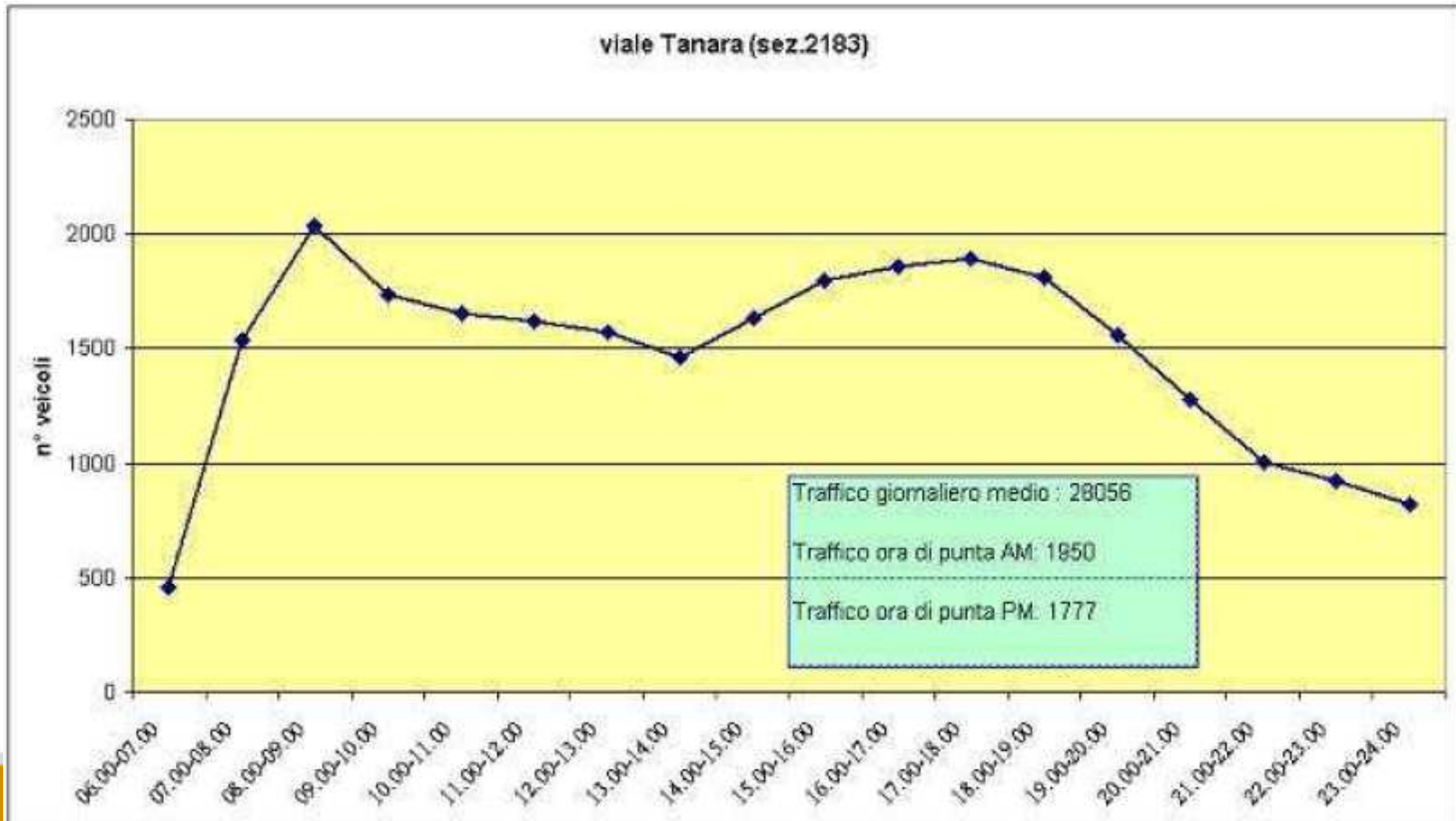
Via Fleming



via Fleming → direzione p.le Caduti del Lavoro (sez. 3051)



Dati traffico – Alcuni esempi Viale Tanara





Grazie per l'attenzione
Comune di Parma